

UMOTEST

Catalogue Taureaux Montbéliards



HIVER 2025





François SANDOZ
Président du Groupe UMOTEST

Chers adhérents, chers éleveurs

Je profite de l'édition de ce catalogue pour vous présenter mes vœux pour cette année 2026. Je souhaite également exprimer au nom d'Umorest tout notre soutien sincère aux éleveurs et organismes d'élevage impactés par la DNC, que ce soit dans les Savoies, l'Ain, le Rhône, le Jura, le Doubs ou bien encore les Pyrénées.

Cette épizootie inédite a créé de l'émoi, de la stupeur, de l'incompréhension, de l'inquiétude et de la peur. Cela se comprend aisément et dans ces situations extrêmes, il n'est pas toujours aisé de garder la tête froide. Je ne doute pas un instant que collectivement la « ferme France » reprendra son rythme et passera le cap de cette crise.

Concernant le groupe Umorest, outre l'impact commercial lié aux blocages export pour les semences et les animaux, notre logistique a été chamboulée et

devra encore s'adapter au fil du temps en fonction de l'évolution sanitaire. Tout est mis en œuvre pour assurer la production et la livraison de semences à nos adhérents dans un contexte opérationnel qui évolue rapidement et qui rend nos flux logistiques un peu plus tendus.

Le schéma de sélection reprend son rythme au fur et à mesure de l'évolution de la DNC et de la réglementation. Il faut être réactif, pragmatique et créatif. Concernant la voie femelle, la station de donneuses est de nouveau opérationnelle, toutes les garanties nécessaires sont remplies en phase avec le nouveau cadre réglementaire. Il est important de redémarrer nos outils dès lors que les conditions le permettent. Les techniciens des coopératives réalisent un travail de fond sur le terrain pour les phases de recrutement et les collectes en ferme.

Vous pouvez compter sur le sérieux et le professionnalisme de nos équipes comme Umorest peut compter sur l'esprit coopérateur des éleveurs.

C'est tous ensemble que l'on va rebondir et passer le cap de cette épizootie, dans la compréhension, la bienveillance et le collectif.

C'est tous ensemble
que nous allons rebondir
et passer le cap de
cette épizootie,
dans la compréhension,
la bienveillance et le collectif.

Sommaire

4Actualités
Journées Techniques OS Umorest 2026
Vitalité juvénile des veaux

5SYBO - index SYnthèse BOuchère

6ISUO, un outil pour valoriser l'originalité génétique

7Genumo Intense

8Index Santé du pied

A la rencontre des naisseurs de taureaux Umorest

10GAEC DE LA PERIERE (88)
VERYCHIC

12.....GAEC BERTIN Philippe et Valérie (25)
URION et VANHALEN

14.....VINCENT CATTET (25)
URAYO



Ronny (OPTICOM)
EARL DES TROIS ETANGS (43)

Offre taureaux

16..... Top taureaux & Gammes

18..... Morphologie

Taureaux

				Production	Rentabilité	Sérénité	Qualité	Morphologie
	OMELO		20					
	PANCHO		21					
	PARAGUAY		21					
	PARRAIN		22					
	PINKFLOYD		22					
	ROANNAIS		23					
	UBARRY		23					
	UGABY		24					
	ULFAR		25					
	ULGARI		25					
	ULKOGAN		26					
	UNCLEBREIZ		27					
	UNDESPLAIN		26					
	UNICO		28					
	UNISSIMO		28					
	UPSOR		29					
	URAYO		29					
	URBEX		30					
	UXYBEL		30					
	VALAK P		31					
	VALD P		31					
	VALEUREUX		33					
	VALKYRIE		32					
	VANADIUM*		33					
	VANHALEN		34					
	VAQUEIRO		35					
	VAUGELAS*		38					
	VAULXOIS		36					
	VENOM		39					
	VERANO		41					
	VERBY		40					
	VERRATTI		41					
	VERYCHIC		42					
	VETEL*		42					
	VIANNEY		43					
	VIANO P		44					
	VILANDER		44					
	VINGO		45					
	VITOO P		46					
	VOIRES P		47					
	VOLUTO*		48					
	VOUDREY		48					
	VYSERIS		49					

*Sélection régionale

: sans cornes
 : disponible en semence sexée uniquement
 : disponible en semence conventionnelle
 : améliorateur sur la santé du pied : variable

Les journées techniques UMOTEST font leur grand retour !



En ce début d'année 2026, nous sommes heureux de vous retrouver pour une série de journées techniques chez nos coopératives adhérentes. Venez découvrir les dernières actualités du schéma de sélection UMOTEST !

Deux journées ont déjà eu lieu en décembre en partenariat avec Auriva - XR REPRO. Merci au public venu nombreux au GAEC Faucher dans le Puy-de-Dôme et chez M. Nicolas Joannon dans le Rhône.

Il y en aura forcément une près de chez vous !

Nous vous attendons nombreux !

A vos agendas, nous vous donnons rendez-vous :

- Janvier**
Journées avec les coopératives UALC, Coopel et Innoval,
- Février**
Journées avec les coopératives Eleveurs des Savoie, XR Repro, AGS,
- Mars**
Journées Geniatest et Connexion,
- Avril**
Journée Coopelso

Vitalité juvénile des veaux, un programme pour établir de nouveaux index

Il y a 10 ans, le projet MorPhé (financé par FGE) a montré que **17,2% des jeunes bovins de race Montbéliarde mourraient avant l'âge de 18 mois (hors boucherie) et quasiment 11% d'entre eux entre 2 jours de vie et 18 mois.**

Les causes de ces pertes sont diverses, conditions de naissance difficiles, rang de vêlage de la mère, maladies respiratoires, diarrhées, taille du troupeau de naissance voire anomalies génétiques. Quelles qu'en soient les causes, ces mortalités subies conduisent systématiquement à des pertes économiques et des temps pour les éleveurs ainsi qu'une réduction du bien-être des animaux.

Si plusieurs programmes de recherche ont permis d'investiguer la piste des



anomalies génétiques, celles-ci sont loin d'expliquer toute la variabilité de survie dans la descendance des taureaux. En effet, **certaines taureaux affichent moins de 5% de mortalité quand d'autres plus de 15%, laissant penser à un effet génétique global.**

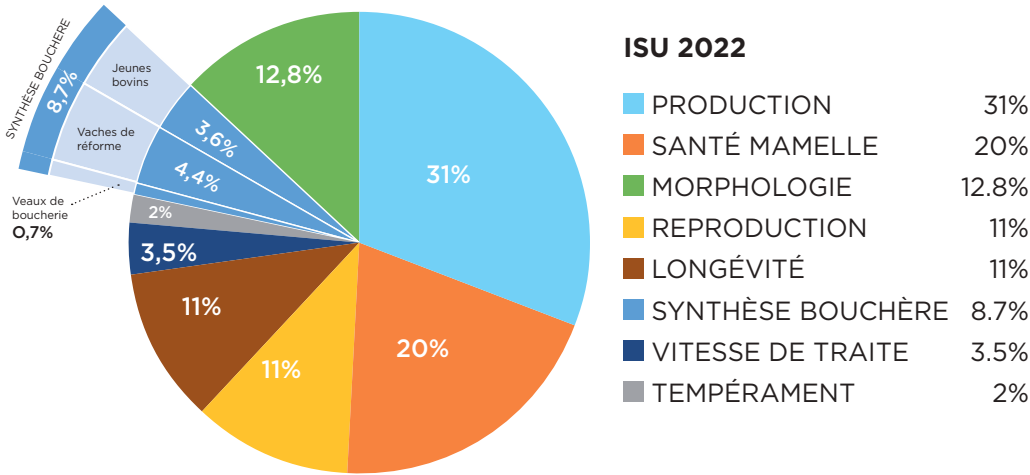
UMOTEST s'implique activement dans le programme SéViTAL qui vise à une évaluation génétique de la survie entre 2 jours et 1 an. Les index découlant de ce programme permettront de sélectionner sur ce critère de bien-être et d'efficacité en élevage en réduisant les mortalités subies.

A noter, il existe actuellement 2 index en race Montbéliarde traduisant la vitalité des veaux entre 0 et 48h de vie : l'index vitalité naissance (VIN, effet génétique direct du veau) et l'index vitalité vêlage (VIV, effet génétique indirect de la mère sur la survie de son veau).

Pour plus d'informations sur les différents programmes relevant liés à la survie des jeunes bovins, rendez-vous sur le site d'IDELE.

Index Synthèse Bouchère

L'ISU a été réformé en 2022 et a validé l'introggression des 3 caractères bouchers (veaux de boucherie, jeunes bovins, vaches de réforme) dans sa formule. Ces 3 caractères sont réunis dans la Synthèse Bouchère ou SYBO.



Une synthèse bouchère pour exprimer le potentiel boucher de animaux de la race

L'arrivée successive de ces index de caractères bouchers a suscité la création logique d'une synthèse pour exprimer le potentiel boucher des animaux de la race. Appelée SYBO, elle sera disponible à la première indexation de 2026.

Synthèse Bouchère (SYBO)

=

1,3 x (0,5 Vaches de Réforme + 0,4 Jeunes Bovins + 0,1 Veaux de Boucherie)

La formule de la synthèse bouchère (SYBO) pour la Montbéliarde, attribue les pondérations suivantes : 50 % pour les vaches de réforme, 40 % pour les jeunes bovins et 10 % pour les veaux de boucherie. Résultant de l'étude économique (OSIRIS) réalisée en 2020 pour le nouvel ISU de 2022, ces pondérations reflètent le produit viande à l'échelle des exploitations mais aussi à l'échelle de la filière française.

Faire la différence

L'aptitude bouchère reste dans la morphologie. L'évaluation de l'aptitude bouchère, composée des index « garrot » et « cuisse » conserve sa pondération de 10 % dans l'index morphologie (morphologie = 35% mamelle + 30% format + 25% aplombs + 10% d'aptitude bouchère).

Issu des données de pointage (largeur du garrot, arrondi et largeur de la cuisse), l'index « **aptitude bouchère** » **présage de la capacité de l'animal à produire de la viande** alors qu'il n'est qu'en première lactation. Les caractères bouchers, et par déduction, la **synthèse bouchère (SYBO) traduisent des performances à l'abattage.**

Côté « Vaches de Réforme », les cours compensent le volume

La hauteur au sacrum, et plus globalement tous les postes du format sont bien corrélés avec le poids de carcasse. Forts de ce constat et pour tenter d'enrayer la baisse du rendement en viande de la race, la composition de l'index vaches de réforme a été orientée sur la conformation et le l'état d'engraissement ; 60 % pour le premier, 40 % pour le second.



UNDESPLAIN

TOP 5 SYBO		
Taureaux disponibles		
	UNDESPLAIN	+1,7
	VYSERIS	+1,6
	ULGARI	+1,5
	VANHALEN	+1,3
	VOUDREY	+1,1

ISUO

Un outil pour valoriser aisément l'originalité génétique

Depuis cet été, Umotest affiche l'ISUO des taureaux diffusés. Cette donnée permet de repérer les animaux originaux comparativement au reste de la population génotypée. Un animal plus original possède un ISUO supérieur à son ISU. C'est bien la différence ISUO-ISU qui est à prendre en considération, et non pas le niveau d'ISUO en lui-même. A niveau d'ISU équivalent, **l'ISUO permet de reclasser les animaux selon leurs degrés d'originalité génétique.**

Comment utiliser l'ISUO ?



VOIE MÂLE

UPSOR (SHAZAM/OFINs/LELABEL) est un taureau original comparativement au reste de la population génotypée et ainsi facilement utilisable dans les plannings d'accouplements. UPSOR affiche ISU 167 / ISUO 176, ISUO - ISU = +9 points

Les taureaux présentant un écart ISUO - ISU > 0, comme UPSOR seront plus facilement utilisables dans les plannings d'accouplements.



UPSOR



VOIE FEMELLE

2 sœurs

VOLTESSE	VENUS
ISU 179 ISUO 184	ISU 182 ISUO 176
Écart ISUO-ISU +5 pts	Écart ISUO-ISU -6 pts
29/44 taureaux conseillés	7/44 taureaux conseillés

VOLTESSE et VENUS sont deux sœurs. Elles ont les mêmes ascendants mais leur niveau génétique ISU et ISUO est différent et les possibilités d'accouplement seront différentes. Une simulation d'accouplement MOOTIC sur myUMO met en évidence que Voltesse sera plus facile à accoupler que sa pleine sœur Venus. Ainsi, 29 taureaux sur 44 testés sont préconisés pour un accouplement avec Voltesse en dessous de 7,5% de parenté génomique contre seulement 7 pour Venus.

Cette différence illustre clairement l'intérêt de se soucier de la variabilité génétique pour préserver la diversité génétique tant au niveau du schéma de sélection qu'en ferme. Elle souligne également un des nombreux atouts du génotypage car en se basant uniquement sur de la parenté pedigree, nous n'aurions pas pu différencier ces deux femelles !

Un travail collectif



Tentation (PANCHO) appartenant à M. MINET Quentin est la mère du taureau VILANDER. Elle est passée par le pôle femelle de Ceyzériat où elle a été collectée. Un de ses embryons a été posé au GAEC des Cloutiers et a donné naissance à VILANDER.

Genumo Intense, moteur du schéma de sélection

Lancé en 2014, le programme Genumo Intense est le moteur du schéma de sélection. Les Montbéliardes présentant un intérêt génétique marqué sont recrutées par l'équipe technique Umotest à l'issue d'un travail collégial avec l'appui d'outils informatiques de gestion de population. Parmi les critères de sélection, on retrouve bien évidemment la performance mais aussi l'originalité génétique avec le recrutement de femelles faiblement apparentées à la population.

	Nom	Elevages donneurs - Ayant droit génétique	Coopérative	Elevages receveurs	Coopérative
	ULGARI	GAEC DU TERROIR (70)	GENIATEST	GAEC DES BARAQUES (25)	GENIATEST
	UNDESPLAIN	EARL DU BAS DE ROSSELOT (25)	GENIATEST	GAEC DES PRES JOLY (25)	GENIATEST
	UPSOR	EARL DES VUILLAUMIERS (25)	GENIATEST	GAEC DE SAINTE ANNE (05)	XR-REPRO
	VALKYRIE	GAEC DE LA TUILERIE (25)	GENIATEST	GAEC DE MARMINHAC (43)	XR-REPRO
	VANADIUM	GAEC CIRESA DU SAULSOIR (25)	GENIATEST	GAEC DES ECUREUILS II (43)	XR-REPRO
	VAQUEIRO	GAEC SOUS LE FRETE LAB (25)	GENIATEST	GAEC DE LA BAUMOTTE (25)	GENIATEST
	VETEL	GAEC MISERE THIERRY ET SANDRA (25)	GENIATEST	GAEC DES FILS VEUILLET (73)	EDS
	VIANNEY	GAEC DU GRAND CLOS (25)	GENIATEST	GAEC DE L'AUBE (25)	GENIATEST
	VILANDER	M MINET QUENTIN (01)	AGS	GAEC DES CLOUTIERS (25)	GENIATEST
SANS CORNE	VALAK P	UMOTEST en collaboration avec GAEC ELEVAGE ROLAND (25)	GENIATEST	GAEC DU CARON (25)	GENIATEST
	VALD P	EARL DES POTELLES	GENIATEST	EARL FERRIER (71)	CONNEXYON
	VITOO P	UMOTEST en collaboration avec GAEC DES CHAMPS (42)	COOPEL	GAEC DE LA LUMINAIRE (01)	AGS
	VOIRES P	UMOTEST en collaboration avec GAEC ELEVAGE ROLAND (25)	GENIATEST	EARL ELEVAGE LE PARTERRE (70)	GENIATEST

SANTÉ DU PIED

Depuis l'hiver 2023/2024, les éleveurs disposent d'index santé du pied pour sélectionner efficacement sur ce poste. Trois index sont à leur disposition, l'index Synthèse Santé du Pied (STPI) composé à 50% de l'index Synthèse Lésions Infectieuses (SLI) et 50% de l'index Synthèse Lésions Mécaniques (SLM).



Marie BERODIER GOMES
Responsable Innovation Umotest

Les index STPI sont le fruit de longues années R&D (plus de 10 ans de projet). Cet outil permet d'accompagner les éleveurs vers une vache Montbéliarde toujours plus résiliente et efficace. Un véritable atout pour l'avenir !

SYNTHESE SANTE DU PIED STPI

Index
SLI
50%

Synthèse Lésions Infectieuses

- > Dermatite digitale (50%).....
- > Limace (25%).....
- > Erosion de la corne (25%).....



Index
SLM
50%

Synthèse Lésions Mécaniques

- > Ouverture de la ligne blanche (45%)
- > Ulcère de la sole (30%).....
- > Bleime circonscrite (10%).....
- > Rotation de l'onglon (10%).....
- > Bleime diffuse (5%).....



Comment utiliser les index Santé du pied ?

Quelque soit la lésion parmi les 8 étudiées, l'index **Synthèse Santé du pied** (STPI) permet une sélection optimale. En utilisant cet index, je sélectionne des animaux plus résistants à l'ensemble des 8 lésions, qu'elles soient mécaniques ou infectieuses. La disponibilité de l'index synthèse lésions mécaniques et de l'index synthèse lésions infectieuses permet une sélection plus ciblée sur l'un ou l'autre des deux groupes de pathologies.

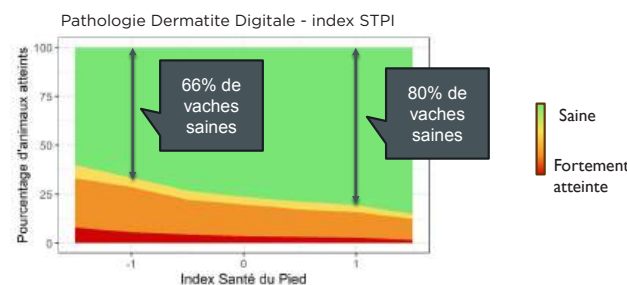
Illustration du lien entre l'index de synthèse et la résistance aux lésions

Exemple de la dermatite digitale



Pour travailler génétiquement sur le caractère dermatite digitale, il faut utiliser l'index de synthèse lésions infectieuses ou l'index de synthèse santé du pied.

Gaphique réalisé à partir des femelles parées et indexées : la fréquence des lésions a été comparée aux index STPI. En vert le pourcentage de femelles saines en fonction de l'indexation STPI.



Rien de mieux que la synthèse globale SANTE DU PIED (STPI) pour sélectionner sur l'ensemble des lésions ! Pour une lésion spécifique, selon qu'elle soit mécanique ou infectieuse, l'index de synthèse lésions mécaniques ou l'index de synthèse lésions infectieuses permettra également une sélection sur ce poste.

GAEC MARIE-FONTAINE (52)

Le GAEC Marie-Fontaine exploite 260 ha dont 180 ha de prairies permanentes. Le troupeau compte 140 vaches laitières (80% de montbéliardes et 20% de brunes) et affiche une production moyenne de 10 200 kg de lait.

Les pâtures sont accessibles de façon tournante, autour du bâtiment dans un relief vallonné. Dans ce contexte, **les objectifs de sélection affichés sont clairs, avoir des vaches efficaces et faciles à conduire.**

" Nous avons toujours été vigilants sur la solidité des pattes de nos vaches. Nous parons toutes les vaches au tarissement et elles repassent dans notre cage de contention 2 mois après vêlage. En cas de boiterie, retour par la case parage. Tous les animaux sont ainsi suivis finement sur ce poste.

Il y a deux ans, quand les index santé du pied sont arrivés, par curiosité, nous avons comparé les résultats des génotypages à la liste des animaux qui ont nécessité une intervention dans la cage de contention. Plus de 60% des vaches indexées STPI<0 ont été immobilisées dans la cage de contention contre seulement 30% des vaches indexées STPI >0.5.

Moins de boiteries, c'est moins de contention, moins de frais vétérinaire et moins de stress pour nous. **En utilisant ces index santé du pied, notre ambition est de continuer le préventif mais en réduisant le curatif.** Nous sélectionnons toujours sur les taux, la vitesse de traite et les aplombs tout en limitant l'utilisation lors des accouplements de taureaux négatifs en STPI."



Jean-Marc THIEBAUD, Elodie et Nicolas LOGEROT, associés au GAEC MARIE-FONTAINE (52), en compagnie de RASTA (OGIVE/JUOFOREZ)



Anael CASSARD
Responsable service parage - Geniatest

"Le levier génétique est sans doute l'action la plus facile à mettre en oeuvre"

Les index Santé du pied sont d'excellents outils pour améliorer la résistance naturelle des animaux aux différentes affections du pieds. La gestion des problèmes de boiteries est souvent complexe en élevage mais utiliser le **levier génétique est sans doute l'action la plus facile à mettre en oeuvre.**

Sur la zone Geniatest, les éleveurs établissent avec leur conseiller génétique l'ISEL (index de synthèse élevage personnalisé) qui sera utilisé lors des accouplements. En Montbéliarde, **40% des éleveurs intègrent aujourd'hui la Santé du pied dans leur ISEL** pour un poids moyen de 4,5%. Ces chiffres devraient augmenter avec l'appropriation progressive de cet outil. A titre de comparaison, les éleveurs Holstein, qui connaissent ces index depuis 2018, les utilisent à 70% avec un poids relatif à 9%.

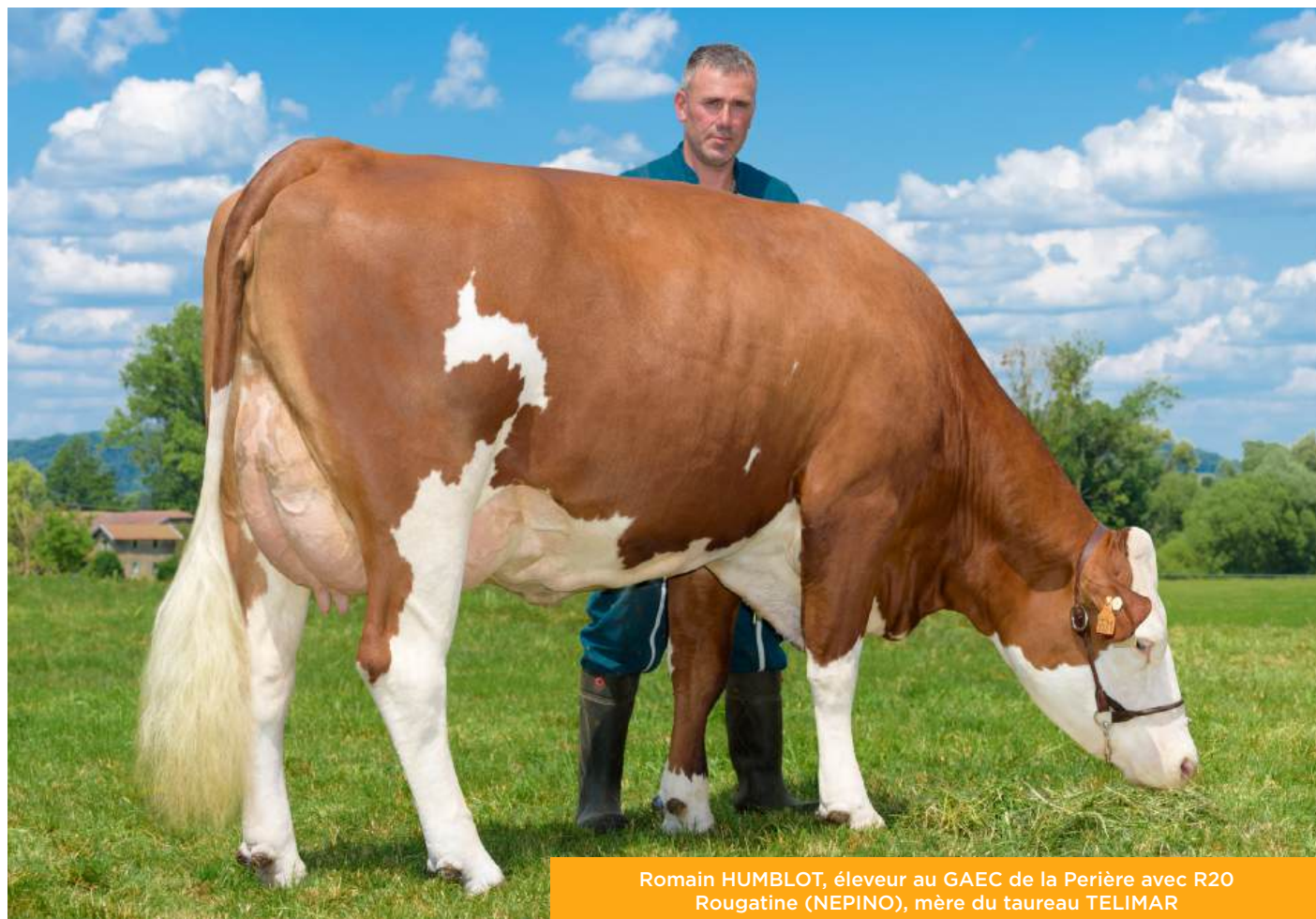
En tant que pareur, je regarde fréquemment les index individuels santé du pied dans les troupeaux touchés par la Mortellaro par exemple. Il n'y a pas photo, la proportion de vaches infectées est beaucoup plus forte chez

les moins bien indexées. Même chose quand on regarde avec les éleveurs sur myUMO les index santé du pied d'un animal qu'on sent fragile. Il y a rarement des surprises et c'est le meilleur moyen pour que les éleveurs se rendent compte de la pertinence de l'outil. A ce titre, le génotypage permet une extraordinaire prédiction de ce que donnera l'animal et il me semble très intéressant de tenir compte de ces index lors du tri des génisses.

Aujourd'hui, on dispose de 3 index, la synthèse santé du pied et les index synthèse lésions mécaniques (SLM) et lésions infectieuses (SLI). En fonction des systèmes d'élevage, la sélection sur SLM ou SLI peut être plus pertinente car ce sont des résistances très différentes, la première à des lésions de corne (ex : ouverture de ligne blanche), la seconde à des lésions de peau (ex : Mortellaro). Cependant, aucun élevage n'est à l'abri de l'un ou l'autre donc **sélectionner sur l'index de synthèse reste simple et efficace.**

GAEC DE LA PERIÈRE

Naisseur de VERYCHIC, la classe du numéro 1 ISU ! Frebecourt (88)



Romain HUMBLLOT, éleveur au GAEC de la Perrière avec R20 Rougatine (NEPINO), mère du taureau TELIMAR

Cet hiver, Umotest accueille un nouveau n°1 ISU racial avec VERYCHIC. Du haut de ses 194 points, ce taureau est tout sauf le fruit du hasard. Il porte la signature de son troupeau d'origine, le GAEC de la Perrière dans les Vosges. Cet élevage est connu et reconnu pour la qualité de son niveau génétique (n°2 ISU racial des troupeaux montbéliards avec plus de 90 vaches laitières).

L'investissement du collectif pour le collectif

VERYCHIC est le résultat d'un travail génétique de fond, réalisé grâce à la puissance du collectif Umotest associé au professionnalisme des éleveurs. Ensemble, ils ont fait fructifier la génétique de cette souche. VERYCHIC incarne parfaitement la dynamique du schéma de sélection. Avec 3 générations de mères devant lui passées au pôle femelle de Ceyzériat dans le cadre du programme Génomo Intense, il concrétise les succès attendus dans le schéma.

La souche de VERYCHIC trouve ses origines au GAEC du Tilleul (90). Après un passage en station, Namourette (JEBELLO) aura donné naissance à P36 Pepite (GIRONDIN) au GAEC de la Perrière dans les Vosges, qui a son tour passera par la station, puis donnera naissance à T02 Topaze qui produira VERYCHIC à son retour de station.



90
vaches laitières



12 000 kg / lactation / Vache
38.5 TP / 34.9 TB



Objectifs de sélection
Des vaches rentables et fonctionnelles

Le reflet d'un travail génétique rigoureux et inscrit dans la durée

La génétique est un axe de travail historique dans l'élevage du GAEC de la Perrière qui doit permettre de **concilier passion et raisonnement économique**. Romain HUMBLLOT s'appuie sur l'ISU comme indicateur principal, avec un souci du détail pour tous les accouplements. Il ne laisse rien au hasard et affiche un objectif clair : « **je ne demande pas grand-chose : je veux des vaches rentables et fonctionnelles** » !

Les éleveurs se donnent les moyens pour progresser que ce soit par le travail quotidien des souches de l'élevage, l'achat de femelles extérieures ou des collectes en ferme et la pose d'embryons dans le

cadre du programme Génomo Intense, et ce, dès les débuts de la station Umotest.

Avec une moyenne de production à 12 000 kg de lait par vache par lactation sur un troupeau d'un peu plus de 90 vaches laitières, le GAEC de la Perrière envisage l'avenir avec des objectifs au-delà des niveaux actuels en misant à la fois sur la longévité et la productivité.

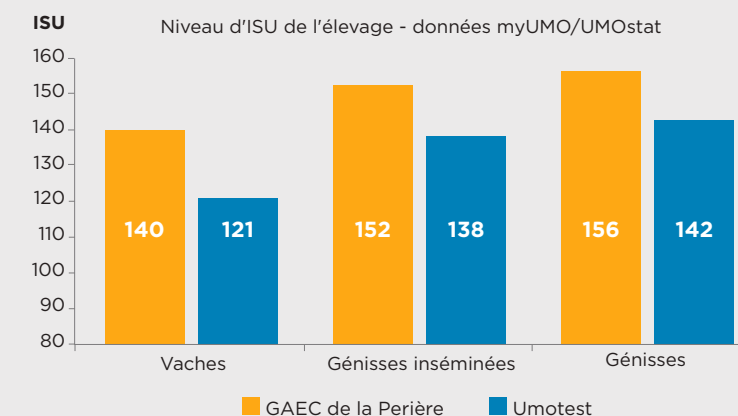
VERYCHIC est un véritable ambassadeur de la dynamique génétique présente au GAEC de la Perrière. Répondant aux objectifs de sélection travaillés sur le troupeau depuis de nombreuses années, il reflète ces **vaches productives et fonctionnelles** recherchées.



Chiffres clés du troupeau

Des vaches rentables et fonctionnelles

- > 90 Vaches laitières
- > 12 000 kg / lactation / Vache à 38.5 TP / 34.9 TB
- > 1 030 000 litres de référence laitière
- > 25 mois - âge moyen au 1^{er} vêlage
- > Naisseur des taureaux PAGNOL, FIPABLOT, TELIMAR, REBECOURT et VERYCHIC



ZOOM sur le taureau VERYCHIC

VERYCHIC, l'équilibre à haut niveau sans compromis !

VERYCHIC incarne la Montbéliarde fonctionnelle et productive. Il affiche +1182 kg de lait, +1.4 TP et +0.8 TB, associés à une morphologie complète et solide (128 MO), et des fonctionnels de qualité (+2.8 STMA, +1.3 REPRO, +2.3 LGF).

VERYCHIC est un fils de STRASS. Il tient ses gènes d'une souche de vaches solides. Sa mère, T02 Topaze, une fille de PALDIO est en 2^{de} lactation au GAEC de la Perrière.

Après son passage à la station Umotest, elle a clôturé sa 1^{re} lactation à 10 574 kg de lait produits à 33.2 de TP et 38.1 de TB (équilibrée 305j). Vêlée pour la deuxième fois début juillet dernier, elle affiche sur le 5 premiers mois de lactation une production moyenne journalière à 46.3 kg.

N°1 ISU racial



ISU
194



GAEC BERTIN Philippe et Valérie

Naisseur des taureaux URION et VANHALEN - Les Premiers Sapins (25)



Philippe et Valérie BERTIN accompagnés de leurs petits-enfants et Rêveuse (OLISTER), mère d'URION et VANHALEN en 1^{ère} lactation.

L'exploitation de Philippe et son épouse Valérie Bertin est située au hameau du Fournay sur la commune des Premiers Sapins dans le Doubs entre Valdahon et Pontarlier à 800 m d'altitude.

40 montbéliardes en système Comté.

Le troupeau est constitué de 40 laitières en système foin-regain affichant une moyenne de 7800 kg. Le lait est livré à Lactalis (site de Vercel) pour une production AOP Comté. Les 69 ha de SAU sont en totalité consacrés à l'herbe, très majoritairement en prairie naturelle. Les vaches sont conduites en pâturage tournant-rationné l'été et sont logées dans un bâtiment logettes paillées en hiver avec une salle de traite 2X3 tandem.

Depuis 2012, la totalité des femelles nées sur l'exploitation sont génotypées. L'élevage fait appel aux services de la coopérative Géniatest, notamment pour le pointage avec le service "Sur-mesure" et les accouplements sont réalisés avec le logiciel Générations.

Mamelle, santé du pied-aplombs, longévité et synthèse laitière

Au niveau des objectifs de sélection, la priorité est mise sur le poste mamelle. Les autres postes définis dans le segment personnalisé de Générations sont les aplombs, la santé du pied, la longévité et la synthèse laitière.

Les taureaux les plus utilisés sont STROMAE, TOUILLON, TIGUAN, TRADER et plus récemment UXAN, UNCLEBREIZ et VULCANO.

La passion des concours...

Philippe Bertin est avant tout **un passionné de belles vaches et de concours**. Deux vaches, GOELETTE et REBELLE, sont venues combler cette passion. Le sacre de GOELETTE (VIGOR JB/RIPARIEN) restera, à ses yeux, la plus grande satisfaction de la carrière d'éleveur de Philippe Bertin. GOELETTE fut désignée Championne Espoir, meilleure Mamelle Espoir et Grande Championne de Vaches de Salon à Besançon en 2014, puis meilleure Mamelle Jeune au SIA de Paris en 2015. Les descendantes de GOELETTE constituent aujourd'hui une part importante de l'effectif des laitières.



GOELETTE



REBELLE

Autre satisfaction avec REBELLE (NOELCERNEU/LELABEL/FEELING) désignée meilleure Mamelle Jeune lors du Montbéliard Prestige 2025. REBELLE est indexée à 142 en MO et 132 en MA. Travaillée dans le schéma Umotest en tant que mère à taureaux, elle a aujourd'hui 3 filles par TIGUAN, RISTRETTO et UXAN. Cette autre famille représente l'avenir du troupeau, c'est la mieux représentée parmi la jeune génération et elle détient les trois meilleurs ISU de l'élevage.

...tout en travaillant pour le schéma

La passion des concours n'exclut pas le travail pour le schéma. L'élevage s'est déjà distingué avec deux taureaux nés en 2011 et 2012 : GIBSON (DANAO JB/RIPARIEN) et HERMINATOR (BOISSIA JB/URBANISTE).

L'arrivée d'URION puis de VANHALEN viennent maintenant couronner la carrière d'éleveur de Philippe.



VANHALEN est un taureau qui correspond parfaitement à mes objectifs et je serai fier de pouvoir l'utiliser.

La famille de VANHALEN, distincte des deux précédentes, est entretenue dans l'élevage depuis les années 1980 avec tout en haut de cette lignée, RAVISSANTE une fille du taureau BOUTON. On compte aujourd'hui 13 générations de Montbéliardes dans cette famille dont plusieurs vaches ayant marqué durablement l'élevage BERTIN : JEANNETTE (GENOVA/SOCOBEM) représente la 8^{ème} génération avant VANHALEN. Elle a participé à l'Expo Umotest 1998 dans le lot des filles de GENOVA à Bourg-en-Bresse.

Un peu plus près de nous, IBIZA (FLETAN/NIKOS/JAL), née en 2013, sera la première de la famille à rejoindre le schéma UMOTEST. Elle a effectué 8 lactations et a produit 62 808 kg.

NIRVANA (JAREK/FLETAN), sa première fille, se fera remarquer par la qualité de sa mamelle (7 en hauteur d'attache arrière et 9 en attache avant) et a été travaillée dans le schéma femelle. Son 1^{er} accouplement en génisse donnera REVEUSE.

REVEUSE (OLISTER/JAREK) est la n°1 des filles du taureau OLISTER. C'est la mère d'URION et de VANHALEN. Elle a été pointée 7 en MA avec 8 en AH et classifiée Bonne 79 points. Elle est actuellement en 3^{ème} lactation.



VANHALEN

VANHALEN est le numéro 4 ISU racial avec 186 points d'ISU et affiche un profil très équilibré en production et taux (Lait +993, TP +1.9 et TB +1.9) sans sacrifier la santé de la mamelle (+1.9). On retrouve également les qualités de mamelle de sa famille : 134 mamelle avec 120 en hauteur d'attache arrière.

Il s'illustre également pour ses qualités bouchères avec VB 112 et SYBO +1.3.



40
vaches laitières en
système Comté



Objectifs de sélection
**Mamelle / Santé du pied
Aplombs / Synthèse laitière**



**100% des femelles nées
génotypées depuis 2012**

Vincent CATTET

Naisseur des taureaux URAYO, RISTRETTO et SHAMALOW - FUANS (25)



Rikazaraï (OPTICOM) - 3^{ème} lact. demi-soeur du taureau URAYO

Le troupeau compte 40 vaches laitières qui produisent en moyenne 6 741 litres de lait. Les vaches sont conduites dans une stabulation entravée et nourries avec une ration basée sur l'herbe, 2/3 foin et 1/3 regain, complémenté avec des concentrés. Le lait livré à la coopérative de Noël-Cerneux - Le Bélieu servira à la fabrication de comté.

Objectif morphologie, mamelle, synthèse laitière, santé du pied et aplombs

« J'aime traire des bonnes mamelles solides et il faut un minimum de lait pour optimiser les places dans le bâtiment » déclare Vincent CATTET. Les taureaux UTOPIEN, UNISSIMO, URAYO, ULKOGAN, UKASTAR, ULFAR... ont donc été plébiscités par l'éleveur sur ce début de campagne. Les résultats de génotypages reflètent parfaitement les objectifs de sélection de l'éleveur :

Moyenne des femelles nées en 2024 et génotypées	Morphologie	Mamelle	Synthèse laitière
chez M. Vincent Cattet	119.2	121.6	35
zone UMOTEST	114.5	114.9	31.1

Un élevage investi dans le schéma de sélection

La semence sexée représente 90% des inséminations. Les équipes de Geniatest réalisent les accouplements 2 fois par an. Le travail se fait en confiance, dans le respect des objectifs de l'éleveur. Pleinement investi dans le schéma de sélection Umotest, M. Cattet est toujours motivé pour travailler ses bonnes souches. Il réalise 2 à 3 collectes d'embryons par an sur l'exploitation et repose à l'occasion des embryons de la station de donneuses. C'est ainsi que la demi-sœur du taureau UPSOR est née dans l'élevage.



40
vaches laitières



90% d'IA sexées
2-3 collectes d'embryon par an



Objectifs de sélection
Morphologie, Mamelle, Synthèse laitière,
Santé du pied - Aplombs

« Lorsque l'on remonte dans les années 80, on retrouve la même tête de souche pour URAYO et RISTRETTO. C'est une famille travaillée depuis plus de 40 ans dans l'élevage avec notamment Aria une fille de NAVARIN qui est restée plus de 17 ans dans l'élevage et qui a produit plus de 150 000 litres de lait . »



ZOOM sur le taureau URAYO

La famille d'URAYO, une famille appréciée pour ses qualités laitières et de mamelle, suivie depuis les années 70 dans le schéma.

Mayenne

Rihanna (NYX)

RIHANNA (NYX) est la tante d'URAYO. Elle a participé à l'Expo Umotest 2023. Elle a été collectée avec ULKOGAN en tant que mère à femelles dans le schéma de sélection.



Oraya (MAXOU)

La mère d'URAYO est actuellement en 5^{ème} lactation, elle a produit 9594kg de lait en 3^{ème} lactation en système comté. Elle a été pointée 7 en attache avant et en hauteur d'attache arrière ainsi que 8 en support.

URAYO

Ce fils de SURF reflète parfaitement les qualités de sa famille : +1301 en lait avec 147 mamelle : 137 attache avant et 129 hauteur d'attache arrière. Urayo est désormais disponible en semence conventionnelle.



Rikazarai (OPTICOM)

Elle est en 3^{ème} lactation pointée B+81 avec un 8 en mamelle 8 attache avant, 9 en hauteur d'attache arrière.

ZOOM sur RISTRETTO et SHAMALOW

RISTRETTO et SHAMALOW sont issus d'une autre lignée marquante de l'élevage.

Hôtesse (ELASTAR/RAPPALO)

Elle a participé à l'Expo Umotest dans le lot des filles d'Elastar. Elle a réalisé 9 lactations dont une à 9393 kg de lait, 38,1 TB et 34,4 TP.

Jennifer (HYPER/ELASTAR)

Elle a également réalisé 9 lactations dans l'élevage dont une à 8227 kg de lait, 39,3 TB et 34,8 TP. Elle a été pointée 7 en hauteur et largeur d'attache arrière.

Otalia (LAGRONS/HYPER)

Elle est en 5^{ème} lactation et a été pointée 8 en attache avant, 9 en hauteur d'attache arrière, 8 en largeur d'attache arrière et 7 en support. Elle a été donneuse en station à Ceyzémat.



SHAMALOW (OCHATTEL/HYPER)

Il a été diffusé à l'hiver 2023. Doté de qualités de format et d'originalité génétique, il affiche encore aujourd'hui une différence ISUO-ISU de +15 !



Rihana (OZONE/LAGRONS)

Issue d'un embryon station, elle est née au Gaec du Blaiseron (52). Elle est en 3^{ème} lactation. C'est la mère du taureau TOMBAPIC (ROBSTARK/OZONE)



RISTRETTO (ONGLOIS/LAGRONS)

Né d'un embryon d'Otalia, issu de la station Umotest, il est diffusé pour la 1^{ère} fois à l'été 2022. Ses premières filles commencent à vêler en élevage. Il est indexé à +1.5 longévité, 123 en aptitude bouchère et +1.0 STPI.



Le plein de nouveautés MONTBÉLIARD

TOP ISU		
	VERYCHIC	194
	URBEX	190
	VANHALEN	186
	VENOM	186
	VIANNEY	186
	ULKOGAN	184
	UGABY	182
	VALEUREUX	182
	VYSERIS	182
	ULFAR	181



VERYCHIC
N°1 ISU
Lait +1182
STMA +2.8
Santé +3.2



VAQUEIRO
N°1 Morphologie raciale
Morphologie 155
Mamelle 145
Format 134

SYNTHÈSE LAITIÈRE		
	UGABY	82
	URBEX	73
	VITOO P	73
	UNICO	66
	VOLUTO*	65

TP		
	VYSERIS	+3,5
	URBEX	+3,4
	ULFAR	+2,8
	UNDESPLAIN	+2,3
	VANADIUM*	+2,2

TB		
	UXYBEL	+5,8
	ULFAR	+4,5
	UNICO	+4,3
	UBARRY	+4,1
	URBEX	+3,9

LAIT		
	UGABY	2071
	VOLUTO*	1647
	VITOO P	1583
	UNISSIMO	1518
	OMELO	1359

SANTE (STPI, LGF, REPRO, STMA)		
	VINGO	+3,9
	VALKYRIE	+3,7
	VIANNEY	+3,6
	VERYCHIC	+3,2
	VENOM	+3,2

REPRODUCTION		
	PINKFLOYD	+2,7
	VINGO	+2,5
	VIANNEY	+2,3
	VYSERIS	+2,2
	VENOM	+2,1

LONGEVITE		
	VIANNEY	+2,7
	UNISSIMO	+2,5
	VALKYRIE	+2,4
	VERYCHIC	+2,3
	URAYO	+2,3

SANTE DE LA MAMELLE		
	VERYCHIC	+2,8
	VIANNEY	+2,6
	VALEUREUX	+2,6
	VENOM	+2,5
	VINGO	+2,1

MORPHOLOGIE		
	VAQUEIRO	155
	VILANDER	140
	VINGO	139
	VALKYRIE	138
	ULFAR	135

SANTE DU PIED		
	PARAGUAY	+1,4
	VALKYRIE	+1,2
	ULGARI	+1,2
	VINGO	+1,0
	ULKOGAN	+1,0

SYNTH. LÉSIONS INFECTIEUSES		
	VAUGELAS*	+1,6
	PARAGUAY	+1,4
	VALD P	+1,2
	VALAK P	+1,1
	UNISSIMO	+1,0

SYNTH. LÉSIONS MÉCANIQUES		
	VANADIUM*	+1,9
	ULKOGAN	+1,8
	VALKYRIE	+1,7
	ROANNAIS	+1,7
	ULGARI	+1,6

FORMAT		
	VAQUEIRO	134
	UNCLEBREIZ	119
	VALAK P	119
	VERANO	117
	VITOO P	117

MAMELLE		
	VAULXOIS	149
	UPSOR	148
	URAYO	147
	VINGO	146
	VAQUEIRO	145

VALEUR BOUCHÈRE		
	VOUDREY	118
	UNCLEBREIZ	115
	VERRATTI	113
	VITOO P	113
	VAQUEIRO	112

SYNTHÈSE BOUCHÈRE		
	UNDESPLAIN	+1,7
	VYSERIS	+1,6
	ULGARI	+1,5
	VANHALEN	+1,3
	VOUDREY	+1,1

RENTABILITÉ



URBEX

ISU 190 | TP +3.4 | TB +3.9



UGABY

Synth. Laitière +82 | Lait +2071



VYSERIS

From'MIR +2.6 | Taux & VB



VALKYRIE

Santé +3,7 | Acétonémie +1.6
Santé du pied +1.2

PRODUCTION

QUALITÉ

SÉRÉNITÉ

Productives et économes

SYNTHÈSE LAITIÈRE | digeR | VB
SANTE (STPI, LGF, REPRO, STMA)

	VERYCHIC	ISU 194 Santé +3.2
	ULKOGAN	ISU 184 Santé +3.0
	UGABY	ISU 182 digeR +0,9
	VANADIUM	ISU 180 Synth. Laitière +62

La Montbéliarde à haut débit

Lait | STPI | STMA | VT | MA

	UNISSIMO	Lait +1518 Sante +2,8
	VOLUTO	Synth. Laitière +65 Lait +1647
	VERBY	Lait +1308 Vitesse de traite 119
	VITOO P	Synth. Laitière +73 Lait +1583

La qualité c'est votre plus-value

STMA | FMIR | TP | TB

	VANHALEN	VB 112 SYBO +1.3 Taux Lait STMA
	UXYBEL	TP +2.1 TB +5.8 From'MIR +1,8
	URBEX	TP +3,4 TB +3.9 Lait +1026
	ULFAR	TP +2.8 TB +4.5 From'MIR +2.0

Des vaches faciles à conduire

SANTE (STPI, LGF, REPRO, STMA)
TEMPERAMENT

	VIANNEY	Santé +3.6 Reproduction +2,3 Longévité +2.7
	PARAGUAY	Taureau confirmé Santé +2.7 Santé du pied +1.4
	VALAK P	Sans cornes Tempérament 138 SLI +1.1
	VINGO	Santé +3,9 Reproduction +2,6 Santé du pied +1.0

MORPHOLOGIE

Faites-vous plaisir
sans oublier l'essentiel



vingo

SURF / PITTSBURGH

MO 139 | MA 146
AP 117 | Santé +3.9

VILANDER

SNIPER JB / PANCHE

MO 140 | MA 144
AP 132 | Longévité +2.0



page

	Nom	Père	GPM	ISU	Filles	Synth Lait	Lait	MO	FT	TA	AP	MA	TR	VB	SYBO	SAN	STPI	NAI
20	OMELO	MACINTOSH	HELUX	147	3453	52	1359	124	116	120	110	127	99	84	-0,9	0,6	-0,2	87
21	PANCHE	JEREMIAH	HALLEZ	145	2870	39	693	125	100	94	117	133	109	101	0,4	-0,8	-1,1	80
23	UBARRY	SURF	NOVOTNY	176		63	1046	129	109	99	111	137	113	100	0,1	2	0,3	95
25	ULFAR	SURF	OXYBUL	181		61	854	135	110	117	121	138	105	102	0,7	2,4	0,8	95
26	ULKOGAN	ROOFTOP	NOELCERNEU	184		56	1153	130	110	110	119	134	108	93	0,8	3	1,0	95
27	UNCLEBREIZ	STROMAE	NEKFEU	177		36	739	138	119	122	112	139	110	115	1	2,1	-0,3	95
28	UNISSIMO	SANMARCO	OMELO	177		55	1518	128	103	102	121	133	108	95	-0,8	2,8	0,7	95
29	UPSOR	SHAZAM	OFINS	167		37	656	133	108	95	111	148	111	88	-0,3	2,4	0,2	95
29	URAYO	SURF	MAXOU	170		46	1301	134	109	110	107	147	116	101	-1	2,7	0,6	95
30	UXYBEL	ROOFTOP	NOELCERNEU	166		48	610	133	110	101	122	135	105	96	0,4	2	0,6	95
32	VALKYRIE	SAGET	PANCHE	175		43	838	138	110	105	123	144	115	94	0,3	3,7	1,2	95
34	VANHALEN	SACHA	OLISTER	186		57	993	131	105	114	120	134	111	112	1,3	2,2	-0,1	95
35	VAQUEIRO	SNIPER JB	PIAGGIO	163		22	204	155	134	122	129	145	112	112	0,2	2,2	-0,2	95
36	VAULXOIS	TABOR	OGIVE	153		34	609	137	107	110	117	149	108	96	-0,5	1	0,1	92
40	VERBY	TABOR	OGIVE	178		55	1308	128	107	109	109	138	114	101	-0,2	1,6	-0,5	95
42	VETEL*	TIGUAN	OWINGS	176		54	1165	138	108	111	121	142	117	112	0,7	2,5	0,9	95
44	VILANDER	SNIPER JB	PANCHE	161		45	671	140	105	103	132	144	111	101	0,1	0,8	-0,3	94
45	vingo	SURF	PITTSBURGH	180		34	633	139	114	110	117	146	113	101	0,6	3,9	1,0	93
48	VOUDREY	TIGUAN	PAVEL	170		44	796	137	109	105	119	139	110	118	1,1	2,3	0,8	95
49	VYSERIS	TENEDALE	PANCHE	182		46	379	129	100	98	126	132	108	107	1,6	2,9	0,5	95
	*Sélection régionale	Moyenne		171	3162	46	876	134	110	108	118	139	110	101	0,3	2,1	0,3	94

VAQUEIRO

(SNIPER JB/PIAGGIO)

GAEC SOUS LE FRETE LAB (25)



MORPHOLOGIE 155

FORMAT	134	MAUVAIS	88	100	112	124	130	BON
LARGEUR DE POITRINE	134	ETROITE						LARGE
PROFONDEUR DE POITRINE	135	PEU PROFONDE						PROFONDE
LONGUEUR BASSIN	134	COURT						LONG
LARGEUR AUX TROCHANTERS	125	ETROITE						LARGE
INCLINAISON BASSIN	107	INCLINÉ						HORIZONTAL
TAILLE	122	PETITE						GRANDE
APLOMBS	129	MAUVAIS						BONS
PROFIL JARRET	93	DROIT						COUDÉ
PATURON	107	LONG JOINTÉ						COURT
MEMBRES VUE ARRIERE	119	PANARDS						PARALLÈLE
MAMELLE	145	MAUVAISE						BONNE
ATTACHE AVANT	127	COURTE						LONGUE
ATTACHE ARRIERE HAUTEUR	102	BASSE						HAUTE
ATTACHE ARRIERE LARGEUR	119	ETROITE						LARGE
DEVELOPPEMENT	141	IMPORTANT						FAIBLE
EQUILIBRE	155	PLUS D'ARRIERE						PLUS D'AVANT
SUPPORT	122	ABSENT						MARQUÉ

Perle (MILTON) en 3^{ème} lactation, grand-mère de VAQUEIRO, grande championne de Miss berceau Montbéliard en 2024. Pointée 8 en mamelle, 9 en attache avant et 9 en hauteur d'attache arrière. Elle a également participé au National Montbéliard à Vaches en piste en 2023.

VERBY

(TABOR/OGIVE)

CLEMENT MONNEY (25)



MORPHOLOGIE 128

FORMAT	107	MAUVAIS	88	100	112	124	130	BON
LARGEUR DE POITRINE	114	ETROITE						LARGE
PROFONDEUR DE POITRINE	102	PEU PROFONDE						PROFONDE
LONGUEUR BASSIN	102	COURT						LONG
LARGEUR AUX TROCHANTERS	107	ETROITE						LARGE
INCLINAISON BASSIN	100	INCLINÉ						HORIZONTAL
TAILLE	109	PETITE						GRANDE
APLOMBS	109	MAUVAIS						BONS
PROFIL JARRET	103	DROIT						COUDÉ
PATURON	109	LONG JOINTÉ						COURT
MEMBRES VUE ARRIERE	108	PANARDS						PARALLÈLE
MAMELLE	138	MAUVAISE						BONNE
ATTACHE AVANT	128	COURTE						LONGUE
ATTACHE ARRIERE HAUTEUR	115	BASSE						HAUTE
ATTACHE ARRIERE LARGEUR	115	ETROITE						LARGE
DEVELOPPEMENT	119	IMPORTANT						FAIBLE
EQUILIBRE	124	PLUS D'ARRIERE						PLUS D'AVANT
SUPPORT	113	ABSENT						MARQUÉ

Ruby (OGIVE), mère de VERBY, championne espoir de Miss berceau à Montbéliard en 2024.

VALKYRIE

(SAGET/PANCHE)

GAEC DE LA TUILERIE (25)



MORPHOLOGIE 138

FORMAT	110	MAUVAIS	88	100	112	124	130	BON
LARGEUR DE POITRINE	105	ETROITE						LARGE
PROFONDEUR DE POITRINE	116	PEU PROFONDE						PROFONDE
LONGUEUR BASSIN	125	COURT						LONG
LARGEUR AUX TROCHANTERS	95	ETROITE						LARGE
INCLINAISON BASSIN	106	INCLINÉ						HORIZONTAL
TAILLE	105	PETITE						GRANDE
APLOMBS	123	MAUVAIS						BONS
PROFIL JARRET	100	DROIT						COUDÉ
PATURON	89	LONG JOINTÉ						COURT
MEMBRES VUE ARRIERE	101	PANARDS						PARALLÈLE
MAMELLE	144	MAUVAISE						BONNE
ATTACHE AVANT	126	COURTE						LONGUE
ATTACHE ARRIERE HAUTEUR	139	BASSE						HAUTE
ATTACHE ARRIERE LARGEUR	119	ETROITE						LARGE
DEVELOPPEMENT	126	IMPORTANT						FAIBLE
EQUILIBRE	141	PLUS D'ARRIERE						PLUS D'AVANT
SUPPORT	117	ABSENT						MARQUÉ

VALKYRIE avec Sublime (PANCHE), tante de VALKYRIE, grande championne des Terres de Jim à Saône (25) en 2024

23 nouveaux taureaux diffusés

5

TAUREAUX SANS CORNES

19

TAUREAUX DISPONIBLES EN SEMENCE SEXÉE

6

TAUREAUX CONFIRMÉS

20

TAUREAUX MORPHOLOGIE

15

TAUREAUX LAITIERS

95%

DES TAUREAUX CONSEILLÉS SUR GÉNISSES

PANCHO

JEREMIAH [HYPER | ELASTAR] | HALLEZ | UNIMAC
FR 7040356293 | N° 96030 | MTF | MIF | MTRF
GAEC BESANCON | 70240 LIEVANS

PRODUCTION

2870 filles | 1539 troupeaux | CD 95%

Synthèse laitière +39

LAIT	MP	MG	TP	TB	From'MIR	digeR
+693	+35	+17	+1,8	-1,5	+0,8	-0,6

K-Cas BB B-Cas A2A2

FONCTIONNELS

déconseillé sur génisses

NAI 80 VEL 76

VIT. DE TRAITE	118	LENT				RAPIDE
TEMPERAMENT	101	DIFFICILE				FACILE
TRAYONS SUPP.	97	PRÉSENCE				ABSENCE



Topaze, fille de PANCHO - GAEC LE CHAMPENOIS (74)
Championne & meilleure mamelle jeune Expo Umotest 2025



145

TP | MORPHOLOGIE | MAMELLE

ISUO 135

SANTÉ

-0,8

SYNTHÈSE SANTÉ DU PIED	-1,1
SYNT. LÉSIONS INFECTIEUSES	-1,7
SYNT. LÉSIONS MÉCANIQUES	-0,5
ACÉTONÉMIE	-2
SANTÉ DE LA MAMELLE	+0,3
REPRODUCTION	+0,6
LONGEVITE	+0,2

MORPHOLOGIE

125

FORMAT	100	MAUVAIS				BON
LARGEUR DE POITRINE	108	ÉTROITE				LARGE
PROFONDEUR DE POITRINE	99	PEU PROFONDE				PROFONDE
LONGUEUR BASSIN	86	COURT				LONG
LARGEUR AUX TROCHANTERS	106	ÉTROITE				LARGE
INCLINAISON BASSIN	106	INCLINÉ				HORIZONTAL
TAILLE	94	PETITE				GRANDE
APLOMBS	117	MAUVAIS				BONS
PROFIL JARRET	98	DROIT				COUDÉ
PATURON	111	LONG JOINTÉ				COURT
MEMBRES VUE ARRIERE	102	PANARDS				PARALLÈLE
MAMELLE	133	MAUVAISE				BONNE
ATTACHE AVANT	138	COURTE				LONGUE
ATTACHE ARRIERE HAUTEUR	123	BASSE				HAUTE
ATTACHE ARRIERE LARGEUR	131	ÉTROITE				LARGE
DEVELOPPEMENT	119	IMPORTANT				FAIBLE
EQUILIBRE	146	PLUS D'ARRIÈRE				PLUS D'AVANT
SUPPORT	96	ABSENT				MARQUÉ
ECART AVANT TRAYONS	112	ÉCARTÉ				SERRÉ
ECART ARRIERE TRAYONS	98	SERRÉ				ÉCARTÉ
ORIENTATION TRAYONS	109	INTERNE				INTERNE
TRAYONS	109	MAUVAIS				BON
LONGUEUR DES TRAYONS	105	LONGS				COURTS
FORME DES TRAYONS	88	GRANDS				GROS
APTITUDE BOUCHERE	101	MAUVAISE				BONNE
SYNTHÈSE BOUCHERE	+0,4	MAUVAISE				BONNE
VACHES DE REFORME	0	MAUVAISE				BONNE
VEAUX DE BOUCHERIE	+0,8	MAUVAISE				BONNE
JEUNES BOVINS	+0,6	MAUVAISE				BONNE

PARAGUAY

MARLEY [JETLAG | GIOVANNI] | JIBICE | GINASTERA
FR 2551169039 | N° 96020 | MTF | MIF | MTRF
EARL JEANNEROD LAURENT | 25660 FONTAIN

PRODUCTION

332 filles | 284 troupeaux | CD 95%

Synthèse laitière +47

LAIT	MP	MG	TP	TB	From'MIR	digeR
+672	+38	+35	+2,2	+1	+1,9	-1,3

K-Cas BB B-Cas A1A2

FONCTIONNELS

conseillé sur génisses

NAI 95 VEL 95

VIT. DE TRAITE	106	LENT				RAPIDE
TEMPERAMENT	122	DIFFICILE				FACILE
TRAYONS SUPP.	93	PRÉSENCE				ABSENCE



Trombone, fille de PARAGUAY - GAEC GARNIER MAILLARD (70)



TAUX | TEMPÉRAMENT | SANTÉ

ISUO 175

SANTÉ

2,7

SYNTHÈSE SANTÉ DU PIED	+1,4
SYNT. LÉSIONS INFECTIEUSES	+1,4
SYNT. LÉSIONS MÉCANIQUES	+1,4
ACÉTONÉMIE	0
SANTÉ DE LA MAMELLE	+1,7
REPRODUCTION	+0,6
LONGEVITE	+1,2

MORPHOLOGIE

120

FORMAT	112	MAUVAIS				BON
LARGEUR DE POITRINE	105	ÉTROITE				LARGE
PROFONDEUR DE POITRINE	113	PEU PROFONDE				PROFONDE
LONGUEUR BASSIN	113	COURT				LONG
LARGEUR AUX TROCHANTERS	116	ÉTROITE				LARGE
INCLINAISON BASSIN	106	INCLINÉ				HORIZONTAL
TAILLE	118	PETITE				GRANDE
APLOMBS	110	MAUVAIS				BONS
PROFIL JARRET	93	DROIT				COUDÉ
PATURON	86	LONG JOINTÉ				COURT
MEMBRES VUE ARRIERE	100	PANARDS				PARALLÈLE
MAMELLE	115	MAUVAISE				BONNE
ATTACHE AVANT	117	COURTE				LONGUE
ATTACHE ARRIERE HAUTEUR	86	BASSE				HAUTE
ATTACHE ARRIERE LARGEUR	102	ÉTROITE				LARGE
DEVELOPPEMENT	122	IMPORTANT				FAIBLE
EQUILIBRE	101	PLUS D'ARRIÈRE				PLUS D'AVANT
SUPPORT	101	ABSENT				MARQUÉ
ECART AVANT TRAYONS	114	ÉCARTÉ				SERRÉ
ECART ARRIERE TRAYONS	99	SERRÉ				ÉCARTÉ
ORIENTATION TRAYONS	115	INTERNE				INTERNE
TRAYONS	108	MAUVAIS				BON
LONGUEUR DES TRAYONS	101	LONGS				COURTS
FORME DES TRAYONS	88	GRANDS				GROS
APTITUDE BOUCHERE	111	MAUVAISE				BONNE
SYNTHÈSE BOUCHERE	+0,6	MAUVAISE				BONNE
VACHES DE REFORME	+0,5	MAUVAISE				BONNE
VEAUX DE BOUCHERIE	+1,6	MAUVAISE				BONNE
JEUNES BOVINS	+0,1	MAUVAISE				BONNE

OMELO

MACINTOSH [HALLEZ | BRINK] | HELUX | FUSIONNEL
FR 5353907096 | N° 94966 | MTF | MIF | MTRF
GAEC DU GRAND BOURG | 53110 RENNES EN GRENOUILLES

PRODUCTION

3453 filles | 1923 troupeaux | CD 95%

Synthèse laitière +52

LAIT	MP	MG	TP	TB	From'MIR	digeR
+1359	+46	+41	+0,2	-1,9	+0,3	-0,6

K-Cas BB B-Cas A2A2

FONCTIONNELS

normal

NAI 87 VEL 95

VIT. DE TRAITE	81	LENT				RAPIDE
TEMPERAMENT	93	DIFFICILE				FACILE
TRAYONS SUPP.	92	PRÉSENCE				ABSENCE



Salome, fille d'OMELO - GAEC WEBER (39)



147

LAIT | MORPHOLOGIE | MAMELLE

ISUO 132

SANTÉ

0,6

SYNTHÈSE SANTÉ DU PIED	-0,2
SYNT. LÉSIONS INFECTIEUSES	-0,6
SYNT. LÉSIONS MÉCANIQUES	+0,2
ACÉTONÉMIE	+1,3
SANTÉ DE LA MAMELLE	+0,7
REPRODUCTION	-0,4
LONGEVITE	+0,4

MORPHOLOGIE

124

FORMAT	116	MAUVAIS				BON
LARGEUR DE POITRINE	92	ÉTROITE				LARGE
PROFONDEUR DE POITRINE	128	PEU PROFONDE				PROFONDE
LONGUEUR BASSIN	102	COURT				LONG
LARGEUR AUX TROCHANTERS	145	ÉTROITE				LARGE
INCLINAISON BASSIN	104	INCLINÉ				HORIZONTAL
TAILLE	120	PETITE				GRANDE
APLOMBS	110	MAUVAIS				BONS
PROFIL JARRET	97	DROIT				COUDÉ
PATURON	95	LONG JOINTÉ				COURT
MEMBRES VUE ARRIERE	102	PANARDS				PARALLÈLE
MAMELLE	127	MAUVAISE				BONNE
ATTACHE AVANT	113	COURTE				LONGUE
ATTACHE ARRIERE HAUTEUR	120	BASSE				HAUTE
ATTACHE ARRIERE LARGEUR	128	ÉTROITE				LARGE
DEVELOPPEMENT	113	IMPORTANT				FAIBLE
EQUILIBRE	150	PLUS D'ARRIÈRE				PLUS D'AVANT
SUPPORT	110	ABSENT				MARQUÉ
ECART AVANT TRAYONS	98	ÉCARTÉ				SERRÉ
ECART ARRIERE TRAYONS	101	SERRÉ				ÉCARTÉ
ORIENTATION TRAYONS	116	INTERNE				INTERNE
TRAYONS	99	MAUVAIS				BON
LONGUEUR DES TRAYONS	80	LONGS				COURTS
FORME DES TRAYONS	107	GRANDS				GROS
APTITUDE BOUCHERE	84	MAUVAISE				BONNE
SYNTHÈSE BOUCHERE	-0,9	MAUVAISE				BONNE
VACHES DE REFORME	-1,2	MAUVAISE				BONNE
VEAUX DE BOUCHERIE	-0,6	MAUVAISE				BONNE
JEUNES BOVINS	0	MAUVAISE				BONNE

PARRAIN

MALPUECH [JILBEER | GINASTERA] | HOBIWAN | CARUSO
FR 3803467475 | N° 96868 | MTF | MIC | MTRC
GAEC LA FORET | 38690 FLACHERES

PRODUCTION

1076 filles | 734 troupeaux | **CD 95%**

Synthèse laitière **+48**

LAIT	MP	MG	TP	TB	From'MIR	digeR
+979	+38	+47	+0,9	+1,1	+0,5	-0,7

K-Cas **AB** B-Cas **A1A2**

FONCTIONNELS

conseillé sur génisses

NAI 94 **VEL 95**

VIT. DE TRAITE	110	LENT			RAPIDE
TEMPERAMENT	117	DIFFICILE			FACILE
TRAYONS SUPP.	113	PRÉSENCE			ABSENCE



Tresse, fille de PARRAIN - GAEC DE ROCHEFORT (69)

PINKFLOYD

NINO JB [JELINEK JB | APPOLO JB] | HOMYGOD | FOSCARI
FR 5233013011 | N° 96397 | MTF | MIF | MTRF
GAEC DE VAVRE | 52500 CHAMPSEVRINE

PRODUCTION

191 filles | 142 troupeaux | **CD 95%**

Synthèse laitière **+42**

LAIT	MP	MG	TP	TB	From'MIR	digeR
+691	+34	+36	+1,5	+1,1	+1,1	+0,7

K-Cas **BB** B-Cas **A2A2**

FONCTIONNELS

conseillé sur génisses

NAI 95 **VEL 95**

VIT. DE TRAITE	107	LENT			RAPIDE
TEMPERAMENT	105	DIFFICILE			FACILE
TRAYONS SUPP.	109	PRÉSENCE			ABSENCE



Sologne, fille de PINKFLOYD - GAEC QUATRESOUS (63)



SANTÉ

0,8

SYNTHÈSE SANTÉ DU PIED **+0,2**
SYNT. LÉSIONS INFECTIEUSES 0
SYNT. LÉSIONS MÉCANIQUES +0,5

ACÉTONÉMIE **+1,4**

SANTÉ DE LA MAMELLE **-0,6**

REPRODUCTION **+0,7**

LONGEVITE **+0,7**

MORPHOLOGIE

118

FORMAT	101	MAUVAIS			BON
LARGEUR DE POITRINE	99	ÉTROITE			LARGE
PROFONDEUR DE POITRINE	90	PEU PROFONDE			PROFONDE
LONGUEUR BASSIN	101	COURT			LONG
LARGEUR AUX TROCHANTERS	112	ÉTROITE			LARGE
INCLINAISON BASSIN	104	INCLINÉ			HORIZONTAL
TAILLE	92	PETIT			GRANDE
APLOMBS	114	MAUVAIS			BONS
PROFIL JARRET	89	DROIT			COUDÉ
PATURON	89	LONG JOINTÉ			COURT
MEMBRES VUE ARRIERE	94	PANARDS			PARALLÈLE
MAMELLE	123	MAUVAISE			BONNE
ATTACHE AVANT	121	COURTE			LONGUE
ATTACHE ARRIERE HAUTEUR	134	BASSE			HAUTE
ATTACHE ARRIERE LARGEUR	117	ÉTROITE			LARGE
DEVELOPPEMENT	109	IMPORTANT			FAIBLE
EQUILIBRE	120	PLUS D'ARRIÈRE			PLUS D'AVANT
SUPPORT	97	ABSENT			MARQUÉ
ÉCART AVANT TRAYONS	102	ÉCARTÉ			SERRÉ
ÉCART ARRIERE TRAYONS	106	SERRÉ			ÉCARTÉ
ORIENTATION TRAYONS	92	INTERNE			INTERNE
TRAYONS	102	MAUVAIS			BON
LONGUEUR DES TRAYONS	96	LONGS			COURTS
FORME DES TRAYONS	92	FINES			GROS
APTITUDE BOUCHERE	95	MAUVAISE			BONNE

SYNTHÈSE BOUCHERE	+0,1	MAUVAISE			BONNE
VACHES DE REFORME	-0,1	MAUVAISE			BONNE
VEAUX DE BOUCHERIE	-0,1	MAUVAISE			BONNE
JEUNES BOVINS	+0,3	MAUVAISE			BONNE



SANTÉ

2,7

SYNTHÈSE SANTÉ DU PIED **+0,4**
SYNT. LÉSIONS INFECTIEUSES +0,3
SYNT. LÉSIONS MÉCANIQUES +0,5

ACÉTONÉMIE **-0,1**

SANTÉ DE LA MAMELLE **+1,5**

REPRODUCTION **+2,7**

LONGEVITE **+1,3**

MORPHOLOGIE

114

FORMAT	99	MAUVAIS			BON
LARGEUR DE POITRINE	96	ÉTROITE			LARGE
PROFONDEUR DE POITRINE	96	PEU PROFONDE			PROFONDE
LONGUEUR BASSIN	102	COURT			LONG
LARGEUR AUX TROCHANTERS	101	ÉTROITE			LARGE
INCLINAISON BASSIN	104	INCLINÉ			HORIZONTAL
TAILLE	97	PETITE			GRANDE
APLOMBS	113	MAUVAIS			BONS
PROFIL JARRET	98	DROIT			COUDÉ
PATURON	102	LONG JOINTÉ			COURT
MEMBRES VUE ARRIERE	101	PANARDS			PARALLÈLE
MAMELLE	115	MAUVAISE			BONNE
ATTACHE AVANT	124	COURTE			LONGUE
ATTACHE ARRIERE HAUTEUR	103	BASSE			HAUTE
ATTACHE ARRIERE LARGEUR	113	ÉTROITE			LARGE
DEVELOPPEMENT	110	IMPORTANT			FAIBLE
EQUILIBRE	99	PLUS D'ARRIÈRE			PLUS D'AVANT
SUPPORT	101	ABSENT			MARQUÉ
ÉCART AVANT TRAYONS	99	ÉCARTÉ			SERRÉ
ÉCART ARRIERE TRAYONS	95	SERRÉ			ÉCARTÉ
ORIENTATION TRAYONS	118	INTERNE			INTERNE
TRAYONS	103	MAUVAIS			BON
LONGUEUR DES TRAYONS	112	LONGS			COURTS
FORME DES TRAYONS	107	FINES			GROS
APTITUDE BOUCHERE	107	MAUVAISE			BONNE

SYNTHÈSE BOUCHERE	+0,4	MAUVAISE			BONNE
VACHES DE REFORME	0	MAUVAISE			BONNE
VEAUX DE BOUCHERIE	+0,4	MAUVAISE			BONNE
JEUNES BOVINS	+0,6	MAUVAISE			BONNE

ROANNAIS

OVERNIA [LEADER | BOURGUEIL] | MEMPHIS | HORTON
FR 7120200934 | N° 97274 | MTF | MIF | MTRF
GAEC DU PETIT DOMAINE | 42640 ST ROMAIN LA MOTTE

PRODUCTION

190 filles | 154 troupeaux | **CD 94%**

Synthèse laitière **+30**

LAIT	MP	MG	TP	TB	From'MIR	digeR
+736	+26	+25	+0,4	-0,6	+0,0	-1,6

K-Cas **AB** B-Cas **A1A2**

FONCTIONNELS

conseillé sur génisses

NAI 95 **VEL 95**

VIT. DE TRAITE	97	LENT			RAPIDE
TEMPERAMENT	103	DIFFICILE			FACILE
TRAYONS SUPP.	124	PRÉSENCE			ABSENCE



Ucciali, fille de ROANNAIS - GAEC CHARTON (39)

UBARRY

Disponibilité limitée

SURF [OGIVE | MACINTOSH] | NOVOTNY | JORDREN JB
FR 4323279820 | N° A3864 | MTF | MIF | MTRF
GAEC DU BARRY | 43260 ST ETIENNE LARDEYROL

PRODUCTION

CD 72%

Synthèse laitière **+63**

LAIT	MP	MG	TP	TB	From'MIR	digeR
+1046	+47	+68	+2	+4,1	+1,0	-0,9

K-Cas **BB** B-Cas **A2A2**

FONCTIONNELS

conseillé sur génisses

NAI 95 **VEL 95**

VIT. DE TRAITE	102	LENT			RAPIDE
TEMPERAMENT	108	DIFFICILE			FACILE
TRAYONS SUPP.	108	PRÉSENCE			ABSENCE



Recrue (NOVOTNY), mère d'UBARRY, en 2^{ème} lactation - GAEC DU BARRY (43)



SANTÉ | MORPHOLOGIE | REPRODUCTION

ISU **161**

ISUO **160**

SANTÉ

3,1

SYNTHÈSE SANTÉ DU PIED **+0,8**
SYNT. LÉSIONS INFECTIEUSES -0,2
SYNT. LÉSIONS MÉCANIQUES +1,7

ACÉTONÉMIE **+0,6**

SANTÉ DE LA MAMELLE **+1,7**

REPRODUCTION **+1,9**

LONGEVITE **+1,5**

MORPHOLOGIE

121

FORMAT	108	MAUVAIS			BON
LARGEUR DE POITRINE	113	ÉTROITE			LARGE
PROFONDEUR DE POITRINE	106	PEU PROFONDE			PROFONDE
LONGUEUR BASSIN	109	COURT			LONG
LARGEUR AUX TROCHANTERS	102	ÉTROITE			LARGE
INCLINAISON BASSIN	85	INCLINÉ			HORIZONTAL
TAILLE	102	PETITE			GRANDE
APLOMBS	113	MAUVAIS			BONS
PROFIL JARRET	104	DROIT			COUDÉ
PATURON	102	LONG JOINTÉ			COURT
MEMBRES VUE ARRIERE	105	PANARDS			PARALLÈLE
MAMELLE	118	MAUVAISE			BONNE
ATTACHE AVANT	108	COURTE			LONGUE
ATTACHE ARRIERE HAUTEUR	99	BASSE			HAUTE
ATTACHE ARRIERE LARGEUR	106	ÉTROITE			LARGE
DEVELOPPEMENT	115	IMPORTANT			FAIBLE
EQUILIBRE	102	PLUS D'ARRIÈRE			PLUS D'AVANT
SUPPORT	107	ABSENT			MARQUÉ
ÉCART AVANT TRAYONS	103	ÉCARTÉ			SERRÉ
ÉCART ARRIERE TRAYONS	98	SERRÉ			ÉCARTÉ
ORIENTATION TRAYONS	120	INTERNE			INTERNE
TRAYONS	109	MAUVAIS			BON
LONGUEUR DES TRAYONS	110	LONGS			COURTS
FORME DES TRAYONS	89	FINES			GROS
APTITUDE BOUCHERE	109	MAUVAISE			BONNE

SYNTHÈSE BOUCHERE	0	MAUVAISE			BONNE
VACHES DE REFORME	+0,4	MAUVAISE			BONNE
VEAUX DE BOUCHERIE	+0,6	MAUVAISE			BONNE
JEUNES BOVINS	-0,7	MAUVAISE			BONNE



TAUX | MORPHOLOGIE | MAMELLE

ISU **176**

ISUO **179**

SANTÉ

2

SYNTHÈSE SANTÉ DU PIED **+0,3**
SYNT. LÉSIONS INFECTIEUSES 0
SYNT. LÉSIONS MÉCANIQUES +0,6

ACÉTONÉMIE **+0,3**

SANTÉ DE LA MAMELLE **+0,8**

REPRODUCTION **+1**

LONGEVITE **+1,7**

MORPHOLOGIE

129

FORMAT	109	MAUVAIS			BON
LARGEUR DE POITRINE	104	ÉTROITE			LARGE
PROFONDEUR DE POITRINE	117	PEU PROFONDE			PROFONDE
LONGUEUR BASSIN	98	COURT			LONG
LARGEUR AUX TROCHANTERS	116	ÉTROITE			LARGE
INCLINAISON BASSIN	97	INCLINÉ			HORIZONTAL
TAILLE	99	PETITE			GRANDE
APLOMBS	111	MAUVAIS			BONS
PROFIL JARRET	109	DROIT			COUDÉ
PATURON	93	LONG JOINTÉ			COURT

UGABY

RODELICE [OLBLACK | HELUX] | OWINGS | CARGO
FR 2553263612 | N° A3476 | MTF | MIF | MTRF
GAEC DES DEUX MONTAGNES | 25190 MONTANCY

PRODUCTION

CD 76%						
LAIT	MP	MG	TP	TB	From'MIR	digeR
+2071	+66	+88	-0,4	+0,7	-0,5	+0,9

K-Cas BB B-Cas A2A2

FONCTIONNELS

conseillé sur génisses							NAI 94	VEL 95
VIT. DE TRAITE	107	LENT						RAPIDE
TEMPERAMENT	108	DIFFICILE						FACILE
TRAYONS SUPP.	109	PRÉSENCE						ABSENCE



UGABY

SANTÉ

1,2						
SYNTHÈSE SANTÉ DU PIED						
SYNT. LÉSIONS INFECTIEUSES	-0,1					
SYNT. LÉSIONS MÉCANIQUES	-0,2					
ACÉTONÉMIE						
ACÉTONÉMIE	-0,5					
SANTÉ DE LA MAMELLE						
SANTÉ DE LA MAMELLE	+0,9					
REPRODUCTION						
REPRODUCTION	-0,3					
LONGEVITE						
LONGEVITE	+1,8					

MORPHOLOGIE

120						
FORMAT						
LARGEUR DE POITRINE	108	MAUVAIS				BON
PROFONDEUR DE POITRINE	108	ETROITE				LARGE
LONGUEUR BASSIN	119	PEU PROFONDE				PROFONDE
LARGEUR AUX TROCHANTERS	107	COURT				LONG
INCLINAISON BASSIN	100	ETROITE				LARGE
TAILLE	96	INCLINÉ				HORIZONTAL
APLOMBS	111	MAUVAIS				BON
PROFIL JARRET	91	DROIT				COUDÉ
PATURON	92	LONG JOINTÉ				COURT
MEMBRES VUE ARRIERE	111	PANARDS				PARALLÈLE
MAMELLE						
ATTACHE AVANT	121	MAUVAISE				BONNE
ATTACHE ARRIERE HAUTEUR	133	COURTE				LONGUE
ATTACHE ARRIERE LARGEUR	107	BASSE				HAUTE
DEVELOPPEMENT	118	ETROITE				LARGE
EQUILIBRE	109	IMPORTANT				FAIBLE
SUPPORT	117	PLUS D'ARRIERE				PLUS D'AVANT
ECART AVANT TRAYONS	96	ABSENT				MARQUÉ
ECART ARRIERE TRAYONS	118	ÉCARTÉ				SERRÉ
ORIENTATION TRAYONS	107	SERRÉ				ÉCARTÉ
TRAYONS	102	INTERNE				INTERNE
TRAYONS						
LONGUEUR DES TRAYONS	111	MAUVAIS				BON
FORME DES TRAYONS	127	LONGS				COURTS
APTITUDE BOUCHERE	71	GROS				GROS
APTITUDE BOUCHERE	98	MAUVAISE				BONNE

NOUVEAU						
SYNTHÈSE BOUCHERE						
VACHES DE REFORME	-0,4	MAUVAISE				BONNE
VEAUX DE BOUCHERIE	-0,3	MAUVAISE				BONNE
JEUNES BOVINS	+1	MAUVAISE				BONNE
JEUNES BOVINS	-0,7	MAUVAISE				BONNE

ULFAR

SURF [OGIVE | MACINTOSH] | OXYBUL | LOGIN
FR 2527354196 | N° A3471 | MTF | MIC | MTRF
GAEC BOILLLOT | 25530 CHAUX LES PASSAVANT

PRODUCTION

CD 71%

LAIT	MP	MG	TP	TB	From'MIR	digeR
+854	+45	+61	+2,8	+4,5	+2,0	-1,9

K-Cas BB B-Cas A2A2

FONCTIONNELS

conseillé sur génisses							NAI 95	VEL 95
VIT. DE TRAITE	122	LENT						RAPIDE
TEMPERAMENT	111	DIFFICILE						FACILE
TRAYONS SUPP.	103	PRÉSENCE						ABSENCE



Slovene (OXYBUL), mère d'ULFAR - GAEC BOILLLOT (25)



TAUX | MORPHOLOGIE | MAMELLE

ISU 181

SANTÉ

2,4						
SYNTHÈSE SANTÉ DU PIED						
SYNT. LÉSIONS INFECTIEUSES	+0,8					
SYNT. LÉSIONS MÉCANIQUES	+0,3					
ACÉTONÉMIE	+0,2					
SANTÉ DE LA MAMELLE						
SANTÉ DE LA MAMELLE	+0,6					
REPRODUCTION						
REPRODUCTION	+1,6					
LONGEVITE						
LONGEVITE	+1,6					

MORPHOLOGIE

135						
FORMAT						
LARGEUR DE POITRINE	110	MAUVAIS				BON
PROFONDEUR DE POITRINE	100	ETROITE				LARGE
LONGUEUR BASSIN	124	PEU PROFONDE				PROFONDE
LARGEUR AUX TROCHANTERS	115	COURT				LONG
INCLINAISON BASSIN	105	ETROITE				LARGE
TAILLE	98	INCLINÉ				HORIZONTAL
APLOMBS	121	MAUVAIS				BON
PROFIL JARRET	100	DROIT				COUDÉ
PATURON	92	LONG JOINTÉ				COURT
MEMBRES VUE ARRIERE	126	PANARDS				PARALLÈLE
MAMELLE						
ATTACHE AVANT	138	MAUVAISE				BONNE
ATTACHE ARRIERE HAUTEUR	129	COURTE				LONGUE
ATTACHE ARRIERE LARGEUR	109	BASSE				HAUTE
DEVELOPPEMENT	117	ETROITE				LARGE
EQUILIBRE	127	IMPORTANT				FAIBLE
SUPPORT	140	PLUS D'ARRIERE				PLUS D'AVANT
ECART AVANT TRAYONS	121	ABSENT				MARQUÉ
ECART ARRIERE TRAYONS	115	ÉCARTÉ				SERRÉ
ORIENTATION TRAYONS	90	SERRÉ				ÉCARTÉ
TRAYONS	114	INTERNE				INTERNE
TRAYONS						
LONGUEUR DES TRAYONS	105	MAUVAIS				BON
FORME DES TRAYONS	102	LONGS				COURTS
APTITUDE BOUCHERE	99	FIN				GROS
APTITUDE BOUCHERE	102	MAUVAISE				BONNE

NOUVEAU						
SYNTHÈSE BOUCHERE						
VACHES DE REFORME	+0,7	MAUVAISE				BONNE
VEAUX DE BOUCHERIE	+1,2	MAUVAISE				BONNE
JEUNES BOVINS	+0,4	MAUVAISE				BONNE
JEUNES BOVINS	ND	MAUVAISE				BONNE

ULGARI

ROCTAVIO [OWINGS | LELABEL] | OCLIPSE | JOLIMOME
FR 2520929417 | N° A3466 | MTF | MIF | MTRF
GAEC DU TERROIR | 70160 FLEUREY LES FAVERNEY

PRODUCTION

CD 73%

LAIT	MP	MG	TP	TB	From'MIR	digeR
+1181	+43	+58	+0,9	+1,3	+0,8	+1,1

K-Cas AB B-Cas A1A2

FONCTIONNELS

conseillé sur génisses							NAI 95	VEL 95
VIT. DE TRAITE	112	LENT						RAPIDE
TEMPERAMENT	113	DIFFICILE						FACILE
TRAYONS SUPP.	102	PRÉSENCE						ABSENCE



Shanel (OCLIPSE), mère d'ULGARI - GAEC DU TERROIR (70)



LAIT | DIGER | SYNTHÈSE BOUCHÈRE

ISU 178

SANTÉ

1,9						
SYNTHÈSE SANTÉ DU PIED						
SYNT. LÉSIONS INFECTIEUSES	+1,2					
SYNT. LÉSIONS MÉCANIQUES	+0,8					
ACÉTONÉMIE	-0,9					
SANTÉ DE LA MAMELLE						
SANTÉ DE LA MAMELLE	+1,1					
REPRODUCTION						
REPRODUCTION	-0,3					
LONGEVITE						
LONGEVITE	+1,4					

MORPHOLOGIE

126						
FORMAT						
LARGEUR DE POITRINE	114	MAUVAIS				BON
PROFONDEUR DE POITRINE	110	ETROITE				LARGE
LONGUEUR BASSIN	114	PEU PROFONDE				PROFONDE
LARGEUR AUX TROCHANTERS	115	COURT				LONG
INCLINAISON BASSIN	91	ETROITE				LARGE
TAILLE	107	INCLINÉ				HORIZONTAL
APLOMBS	111	MAUVAIS				BON
PROFIL JARRET	94	DROIT				COUDÉ
PATURON	101	LONG JOINTÉ				COURT
MEMBRES VUE ARRIERE	95	PANARDS				PARALLÈLE
MAMELLE						
ATTACHE AVANT	124	MAUVAISE				BONNE
ATTACHE ARRIERE HAUTEUR	127	COURTE				LONGUE
ATTACHE ARRIERE LARGEUR	109	BASSE				HAUTE
DEVELOPPEMENT	111	ETROITE				LARGE
EQUILIBRE	117	IMPORTANT				FAIBLE
SUPPORT	130	PLUS D'ARRIERE				PLUS D'AVANT
ECART AVANT TRAYONS	102	ABSENT				MARQUÉ
ECART ARRIERE TRAYONS	118	ÉCARTÉ				SERRÉ
ORIENTATION TRAYONS	84	SERRÉ				ÉCARTÉ
TRAYONS	114	INTERNE				INTERNE
TRAYONS						
LONGUEUR DES TRAYONS	108	MAUVAIS				BON
FORME DES TRAYONS	120	LONGS				COURTS
APTITUDE BOUCHERE	88	FIN				GROS
APTITUDE BOUCHERE	112	MAUVAISE				BONNE

NOUVEAU						
SYNTHÈSE BOUCHERE						
VACHES DE REFORME	+1,5	MAUVAISE				BONNE
VEAUX DE BOUCHERIE	+1,2	MAUVAISE				BONNE
JEUNES BOVINS	+0,3	MAUVAISE				BONNE
JEUNES BOVINS	+1,3	MAUVAISE				BONNE

ULKOGAN

ROOFTOP [ODYNO | MILTON] | NOELCERNEU | LEADER
FR 2541885952 | N° A3004 | MTF | MIF | MTRF
GAEC DU ROCHET | 25390 ORCHAMPS VENNES

PRODUCTION

CD 76%

LAIT	MP	MG	TP	TB	From'MIR	digeR
+1153	+43	+59	+1	+2,1	+0,4	+0,6

K-Cas BB B-Cas A2A2

FONCTIONNELS

conseillé sur génisses		NAI 95	VEL 95
VIT. DE TRAITE	100	LENT	RAPIDE
TEMPERAMENT	105	DIFFICILE	FACILE
TRAYONS SUPP.	120	PRÉSENCE	ABSENCE



Renata (NOELCERNEU), mère d'ULKOGAN - GAEC DU ROCHET (25)

SANTÉ DU PIED

CONVENTIONNEL

CONSEILLÉ SUR GÉNÉSSES

VARIABILITÉ

ISU 184

ISUO 188

SANTÉ

SYNTHÈSE SANTÉ DU PIED	+1
SYNT. LÉSIONS INFECTIEUSES	+0,2
SYNT. LÉSIONS MÉCANIQUES	+1,8
ACÉTONÉMIE	+0,2
SANTÉ DE LA MAMELLE	+2,1
REPRODUCTION	+1,2
LONGEVITE	+1,4

MORPHOLOGIE

FORMAT	110	MAUVAIS	BON
LARGEUR DE POITRINE	102	ÉTROITE	LARGE
PROFONDEUR DE POITRINE	110	PEU PROFONDE	PROFONDE
LONGUEUR BASSIN	119	COURT	LONG
LARGEUR AUX TROCHANTERS	108	ÉTROITE	LARGE
INCLINAISON BASSIN	92	INCLINÉ	HORIZONTAL
TAILLE	110	PETITE	GRANDE
APLOMBS	119	MAUVAIS	BONS
PROFIL JARRET	99	DROIT	COUDÉ
PATURON	96	LONG JOINTÉ	COURT
MEMBRES VUE ARRIERE	106	PANARDS	PARALLÈLE
MAMELLE	134	MAUVAISE	BONNE
ATTACHE AVANT	135	COURTE	LONGUE
ATTACHE ARRIERE HAUTEUR	117	BASSE	HAUTE
ATTACHE ARRIERE LARGEUR	112	ÉTROITE	LARGE
DEVELOPPEMENT	111	IMPORTANT	FAIBLE
EQUILIBRE	126	PLUS D'ARRIERE	PLUS D'AVANT
SUPPORT	120	ABSENT	MARQUÉ
ECART AVANT TRAYONS	130	ÉCARTÉ	SERRÉ
ECART ARRIERE TRAYONS	82	ÉCARTÉ	ÉCARTÉ
ORIENTATION TRAYONS	125	INTERNE	INTERNE
TRAYONS	108	MAUVAIS	BON
LONGUEUR DES TRAYONS	110	LONGS	COURTS
FORME DES TRAYONS	84	MAUVAISE	GROS
APTITUDE BOUCHERE	93	MAUVAISE	BONNE

SYNTHÈSE BOUCHERE	+0,8
VACHES DE REFORME	+0,3
VEAUX DE BOUCHERIE	+0,4
JEUNES BOVINS	+1

UNCLEBREIZ

STROMAE [PANGO | MILTON] | NEKFEU | IBERIA
FR 5624623260 | N° A3484 | MTF | MIF | MTRC
EARL DE L'ANGLE | 56650 INZINZAC LOCHRIST

PRODUCTION

CD 71%						
LAIT	MP	MG	TP	TB	From'MIR	digeR
+739	+27	+42	+0,2	+1,5	+0,8	+0,5

K-Cas BB B-Cas A1A2

FONCTIONNELS

conseillé sur génisses		NAI 95	VEL 95
VIT. DE TRAITE	119	LENT	RAPIDE
TEMPERAMENT	111	DIFFICILE	FACILE
TRAYONS SUPP.	112	PRÉSENCE	ABSENCE



UNCLEBREIZ

SANTÉ DU PIED

CONVENTIONNEL

CONSEILLÉ SUR GÉNÉSSES

VARIABILITÉ

ISU 177

ISUO 178

SANTÉ

SYNTHÈSE SANTÉ DU PIED	-0,3
SYNT. LÉSIONS INFECTIEUSES	0
SYNT. LÉSIONS MÉCANIQUES	-0,7
ACÉTONÉMIE	+0,9
SANTÉ DE LA MAMELLE	+1,5
REPRODUCTION	+2,1
LONGEVITE	+1,1

MORPHOLOGIE

FORMAT	119	MAUVAIS	BON
LARGEUR DE POITRINE	118	ÉTROITE	LARGE
PROFONDEUR DE POITRINE	108	PEU PROFONDE	PROFONDE
LONGUEUR BASSIN	127	COURT	LONG
LARGEUR AUX TROCHANTERS	115	ÉTROITE	LARGE
INCLINAISON BASSIN	106	INCLINÉ	HORIZONTAL
TAILLE	122	PETITE	GRANDE
APLOMBS	112	MAUVAIS	BONS
PROFIL JARRET	80	COUDÉ	COUDÉ
PATURON	106	LONG JOINTÉ	COURT
MEMBRES VUE ARRIERE	102	PANARDS	PARALLÈLE
MAMELLE	139	MAUVAISE	BONNE
ATTACHE AVANT	125	COURTE	LONGUE
ATTACHE ARRIERE HAUTEUR	111	BASSE	HAUTE
ATTACHE ARRIERE LARGEUR	114	ÉTROITE	LARGE
DEVELOPPEMENT	130	IMPORTANT	FAIBLE
EQUILIBRE	133	PLUS D'ARRIERE	PLUS D'AVANT
SUPPORT	128	ABSENT	MARQUÉ
ECART AVANT TRAYONS	123	ÉCARTÉ	SERRÉ
ECART ARRIERE TRAYONS	89	ÉCARTÉ	ÉCARTÉ
ORIENTATION TRAYONS	111	INTERNE	INTERNE
TRAYONS	110	MAUVAIS	BON
LONGUEUR DES TRAYONS	105	LONGS	COURTS
FORME DES TRAYONS	101	MAUVAISE	GROS
APTITUDE BOUCHERE	115	MAUVAISE	BONNE

SYNTHÈSE BOUCHERE	+1
VACHES DE REFORME	+1
VEAUX DE BOUCHERIE	+2,2
JEUNES BOVINS	+0,1

UNDESPLAIN

SYROCCO [ODYNO | MACINTOSH] | PANGO | JARVIS
FR 2543635123 | N° A3474 | MTF | MIF | MTRF
EARL DU BAS DE ROSSELOT | 25430 VELLEVANS

PRODUCTION

CD 71%

LAIT	MP	MG	TP	TB	From'MIR	digeR
+898	+44	+43	+2,3	+0,9	+0,9	-0,4

K-Cas BB B-Cas A2A2

FONCTIONNELS

conseillé sur génisses		NAI 95	VEL 95
VIT. DE TRAITE	100	LENT	RAPIDE
TEMPERAMENT	120	DIFFICILE	FACILE
TRAYONS SUPP.	110	PRÉSENCE	ABSENCE



Scarlett (PANGO), mère d'UNDESPLAIN - EARL DU BAS DE ROSSELOT (25)

TAUX | FORMAT | SYNTHÈSE BOUCHÈRE

ISU 178

ISUO 177

SANTÉ

SYNTHÈSE SANTÉ DU PIED	+0,2
SYNT. LÉSIONS INFECTIEUSES	+0,6
SYNT. LÉSIONS MÉCANIQUES	-0,2
ACÉTONÉMIE	-0,6
SANTÉ DE LA MAMELLE	+1,6
REPRODUCTION	+0,7
LONGEVITE	+2

MORPHOLOGIE

FORMAT	116	MAUVAIS	BON
LARGEUR DE POITRINE	105	ÉTROITE	LARGE
PROFONDEUR DE POITRINE	114	PEU PROFONDE	PROFONDE
LONGUEUR BASSIN	129	COURT	LONG
LARGEUR AUX TROCHANTERS	115	ÉTROITE	LARGE
INCLINAISON BASSIN	88	INCLINÉ	HORIZONTAL
TAILLE	116	PETITE	GRANDE
APLOMBS	115	MAUVAIS	BONS
PROFIL JARRET	99	DROIT	COUDÉ
PATURON	92	LONG JOINTÉ	COURT
MEMBRES VUE ARRIERE	106	PANARDS	PARALLÈLE
MAMELLE	123	MAUVAISE	BONNE
ATTACHE AVANT	121	COURTE	LONGUE
ATTACHE ARRIERE HAUTEUR	113	BASSE	HAUTE
ATTACHE ARRIERE LARGEUR	114	ÉTROITE	LARGE
DEVELOPPEMENT	115	IMPORTANT	FAIBLE
EQUILIBRE	132	PLUS D'ARRIERE	PLUS D'AVANT
SUPPORT	117	ABSENT	MARQUÉ
ECART AVANT TRAYONS	104	ÉCARTÉ	SERRÉ
ECART ARRIERE TRAYONS	86	ÉCARTÉ	ÉCARTÉ
ORIENTATION TRAYONS	107	INTERNE	INTERNE
TRAYONS	101	MAUVAIS	BON
LONGUEUR DES TRAYONS	104	LONGS	COURTS
FORME DES TRAYONS	107	MAUVAISE	GROS
APTITUDE BOUCHERE	110	MAUVAISE	BONNE

SYNTHÈSE BOUCHERE	+1,7
VACHES DE REFORME	+1,8
VEAUX DE BOUCHERIE	+0,5
JEUNES BOVINS	+0,8

Roma (NEKFEU), mère d'UNCLEBREIZ - GAEC DE L'ANGLE (56)

UNICO

ROYCO [NEUTRINO | LOOPI] | NARUTO | INGENIO
FR 2529373192 | N° A3884 | MTF | MIF | MTRF
EARL SANDOZ FRANCOIS | 25450 DAMPRICHARD

PRODUCTION

CD 71% Synthèse laitière +66

LAIT	MP	MG	TP	TB	From'MIR	digeR
+1123	+49	+73	+1,8	+4,3	+1,4	-0,4

K-Cas BB B-Cas A1A2

FONCTIONNELS

conseillé sur génisses

VIT. DE TRAITE	93	LENT	PRÉSENCE	RAPIDE
TEMPERAMENT	105	DIFFICILE	PRÉSENCE	FACILE
TRAYONS SUPP.	107	PRÉSENCE	PRÉSENCE	ABSENCE



Pastelane (NARUTO), mère d'UNICO, en 2ème lactation - EARL SANDOZ FRANCOIS (25)

174

SYNTHÈSE LAITIÈRE | TP | TB

SANTÉ

SYNTHÈSE SANTÉ DU PIED	+0,8
SYNT. LÉSIONS INFECTIEUSES	+0,5
SYNT. LÉSIONS MÉCANIQUES	+1,1
ACÉTONÉMIE	-0,4
SANTÉ DE LA MAMELLE	+1,1
REPRODUCTION	+0,4
LONGEVITE	+1,4

MORPHOLOGIE

FORMAT	101
LARGEUR DE POITRINE	102
PROFONDEUR DE POITRINE	104
LONGUEUR BASSIN	103
LARGEUR AUX TROCHANTERS	97
INCLINAISON BASSIN	99
TAILLE	104
APLOMBS	115
PROFIL JARRET	104
PATURON	113
MEMBRES VUE ARRIERE	106
MAMELLE	129
ATTACHE AVANT	125
ATTACHE ARRIERE HAUTEUR	130
ATTACHE ARRIERE LARGEUR	124
DEVELOPPEMENT	116
EQUILIBRE	126
SUPPORT	99
ECART AVANT TRAYONS	93
ECART ARRIERE TRAYONS	109
ORIENTATION TRAYONS	99
TRAYONS	116
LONGUEUR DES TRAYONS	122
FORME DES TRAYONS	94
APTITUDE BOUCHERE	98

SYNTHÈSE BOUCHERE	0
VACHES DE REFORME	-0,2
VEAUX DE BOUCHERIE	-1,1
JEUNES BOVINS	+0,5

177

LAIT | MAMELLE | SANTÉ

SANTÉ

SYNTHÈSE SANTÉ DU PIED	+0,7
SYNT. LÉSIONS INFECTIEUSES	+1
SYNT. LÉSIONS MÉCANIQUES	+0,3
ACÉTONÉMIE	+0,8
SANTÉ DE LA MAMELLE	+0,5
REPRODUCTION	+1,1
LONGEVITE	+2,5

MORPHOLOGIE

FORMAT	103
LARGEUR DE POITRINE	96
PROFONDEUR DE POITRINE	103
LONGUEUR BASSIN	110
LARGEUR AUX TROCHANTERS	103
INCLINAISON BASSIN	94
TAILLE	102
APLOMBS	121
PROFIL JARRET	90
PATURON	93
MEMBRES VUE ARRIERE	104
MAMELLE	133
ATTACHE AVANT	123
ATTACHE ARRIERE HAUTEUR	116
ATTACHE ARRIERE LARGEUR	126
DEVELOPPEMENT	114
EQUILIBRE	133
SUPPORT	114
ECART AVANT TRAYONS	116
ECART ARRIERE TRAYONS	93
ORIENTATION TRAYONS	128
TRAYONS	108
LONGUEUR DES TRAYONS	112
FORME DES TRAYONS	106
APTITUDE BOUCHERE	95

SYNTHÈSE BOUCHERE	-0,8
VACHES DE REFORME	-1,4
VEAUX DE BOUCHERIE	0
JEUNES BOVINS	ND



Sangle (OMELO), mère d'UNISSIMO - GAEC DU GRAND VILLIERS (53)

UPSOR

SHAZAM [OMELO | MARLEY] | OFINS | LELABEL
FR 0511057454 | N° A3853 | MTF | MIF | MTRF
EARL DES VUILLAUMIERS | 25500 MONTLEBON

PRODUCTION

CD 71% Synthèse laitière +37

LAIT	MP	MG	TP	TB	From'MIR	digeR
+656	+28	+37	+1,1	+1,8	+1,3	-0,2

K-Cas BB B-Cas A2A2

FONCTIONNELS

conseillé sur génisses

VIT. DE TRAITE	102	LENT	PRÉSENCE	RAPIDE
TEMPERAMENT	134	DIFFICILE	PRÉSENCE	FACILE
TRAYONS SUPP.	96	PRÉSENCE	PRÉSENCE	ABSENCE



Tesla (PARRAIN), tante d'UPSOR - GAEC DES VUILLAUMIERS (25)

URAYO

SURF [OGIVE | MACINTOSH] | MAXOU | ITALIC
FR 2533286213 | N° A2999 | MTF | MIF | MTRF
M CATTET VINCENT | 25390 FUJANS

PRODUCTION

CD 72% Synthèse laitière +46

LAIT	MP	MG	TP	TB	From'MIR	digeR
+1301	+42	+32	+0,1	-3	-1	-0,5

K-Cas BB B-Cas A2A2

FONCTIONNELS

conseillé sur génisses

VIT. DE TRAITE	93	LENT	PRÉSENCE	RAPIDE
TEMPERAMENT	103	DIFFICILE	PRÉSENCE	FACILE
TRAYONS SUPP.	101	PRÉSENCE	PRÉSENCE	ABSENCE



Rikazarai (OPTICOM), en 3ème lact., sœur d'URAYO - M. CATTET VINCENT (25)

167

MAMELLE | TAUX | TEMPÉRAMENT

SANTÉ

SYNTHÈSE SANTÉ DU PIED	+0,2
SYNT. LÉSIONS INFECTIEUSES	+0,1
SYNT. LÉSIONS MÉCANIQUES	+0,4
ACÉTONÉMIE	-0,4
SANTÉ DE LA MAMELLE	+1,3
REPRODUCTION	+1,7
LONGEVITE	+2

MORPHOLOGIE

FORMAT	108
LARGEUR DE POITRINE	99
PROFONDEUR DE POITRINE	114
LONGUEUR BASSIN	112
LARGEUR AUX TROCHANTERS	107
INCLINAISON BASSIN	97
TAILLE	95
APLOMBS	111
PROFIL JARRET	91
PATURON	83
MEMBRES VUE ARRIERE	104
MAMELLE	148
ATTACHE AVANT	127
ATTACHE ARRIERE HAUTEUR	141
ATTACHE ARRIERE LARGEUR	135
DEVELOPPEMENT	123
EQUILIBRE	161
SUPPORT	117
ECART AVANT TRAYONS	102
ECART ARRIERE TRAYONS	88
ORIENTATION TRAYONS	131
TRAYONS	111
LONGUEUR DES TRAYONS	112
FORME DES TRAYONS	88
APTITUDE BOUCHERE	88

SYNTHÈSE BOUCHERE	-0,3
VACHES DE REFORME	+0,6
VEAUX DE BOUCHERIE	-1,1
JEUNES BOVINS	ND

170

LAIT | MAMELLE | MORPHOLOGIE

SANTÉ

SYNTHÈSE SANTÉ DU PIED	+0,6
SYNT. LÉSIONS INFECTIEUSES	+0,2
SYNT. LÉSIONS MÉCANIQUES	+1
ACÉTONÉMIE	-0,6
SANTÉ DE LA MAMELLE	+1,4
REPRODUCTION	+1,1
LONGEVITE	+2,3

MORPHOLOGIE

FORMAT	109
LARGEUR DE POITRINE	106
PROFONDEUR DE POITRINE	117
LONGUEUR BASSIN	101
LARGEUR AUX TROCHANTERS	113
INCLINAISON BASSIN	98
TAILLE	110
APLOMBS	107
PROFIL JARRET	106
PATURON	108
MEMBRES VUE ARRIERE	101
MAMELLE	147
ATTACHE AVANT	137
ATTACHE ARRIERE HAUTEUR	129
ATTACHE ARRIERE LARGEUR	108
DEVELOPPEMENT	126
EQUILIBRE	146
SUPPORT	116
ECART AVANT TRAYONS	118
ECART ARRIERE TRAYONS	84
ORIENTATION TRAYONS	129
TRAYONS	116
LONGUEUR DES TRAYONS	104
FORME DES TRAYONS	96
APTITUDE BOUCHERE	101

SYNTHÈSE BOUCHERE	-1
VACHES DE REFORME	-0,3
VEAUX DE BOUCHERIE	+0,8
JEUNES BOVINS	ND

VALKYRIE

SAGET [OCLIPSE | MILTON] | PANCHO | NOELCERNEU
FR 4323262924 | N° A4255 | MTF | MIF | MTRF
GAEC DE LA TUILERIE | 25500 LES FINS

PRODUCTION

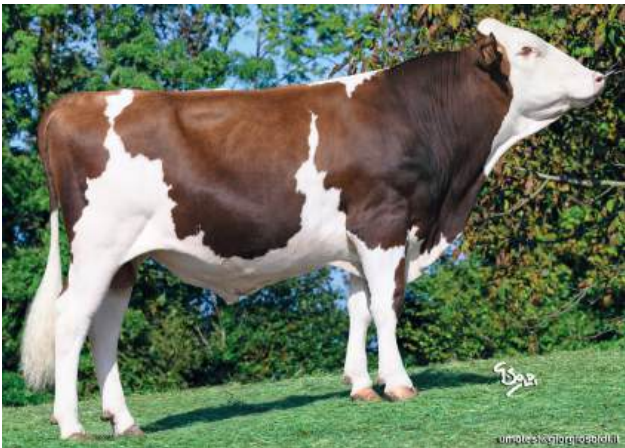
CD 71%

LAIT	MP	MG	TP	TB	From'MIR	digeR
+838	+36	+34	+1,2	-0,3	+0,1	-2

K-Cas AB B-Cas A1A2

FONCTIONNELS

conseillé sur génisses		NAI 95	VEL 95
VIT. DE TRAITE	106	LENT	RAPIDE
TEMPERAMENT	122	DIFFICILE	FACILE
TRAYONS SUPP.	102	PRÉSENCE	ABSENCE



VALKYRIE

SANTÉ

SYNTHÈSE SANTÉ DU PIED	+1,2
SYNT. LÉSIONS INFECTIEUSES	+0,8
SYNT. LÉSIONS MÉCANIQUES	+1,7
ACÉTONÉMIE	+1,6
SANTÉ DE LA MAMELLE	+1,8
REPRODUCTION	+0,6
LONGEVITE	+2,4

MORPHOLOGIE

FORMAT	110	MAUVAIS	BON
LARGEUR DE POITRINE	105	ÉTROITE	LARGE
PROFONDEUR DE POITRINE	116	PEU PROFONDE	PROFONDE
LONGUEUR BASSIN	125	COURT	LONG
LARGEUR AUX TROCHANTERS	95	ÉTROITE	LARGE
INCLINAISON BASSIN	106	INCLINÉ	HORIZONTAL
TAILLE	105	PETITE	GRANDE
APLOMBS	123	MAUVAIS	BONS
PROFIL JARRET	100	DROIT	COUDÉ
PATURON	89	LONG JOINTÉ	COURT
MEMBRES VUE ARRIERE	101	PANARDS	PARALLÈLE
MAMELLE	144	MAUVAISE	BONNE
ATTACHE AVANT	126	COURTE	LONGUE
ATTACHE ARRIERE HAUTEUR	139	BASSE	HAUTE
ATTACHE ARRIERE LARGEUR	119	ÉTROITE	LARGE
DEVELOPPEMENT	126	IMPORTANT	FAIBLE
EQUILIBRE	141	PLUS D'ARRIÈRE	PLUS D'AVANT
SUPPORT	117	ABSENT	MARQUÉ
ECART AVANT TRAYONS	108	ÉCARTÉ	SERRÉ
ECART ARRIERE TRAYONS	90	SERRÉ	ÉCARTÉ
ORIENTATION TRAYONS	115	INTERNE	INTERNE
TRAYONS	115	MAUVAIS	BON
LONGUEUR DES TRAYONS	119	LONGS	COURTS
FORME DES TRAYONS	76	MAUVAIS	GROS
APTITUDE BOUCHERE	94	MAUVAISE	BONNE

SYNTHÈSE BOUCHERE	+0,3
VACHES DE REFORME	+0,7
VEAUX DE BOUCHERIE	-1,1
JEUNES BOVINS	ND

VALEUREUX

SIDECAR [PANCHO | MALAVITA] | NINTENDO | MELCHIOR
FR 7034678568 | N° A4263 | MTF | MIF | MTRF
GAEC DE LA PASSION | 70240 MAILLERONCOURT CHARETTE

PRODUCTION

CD 71%

LAIT	MP	MG	TP	TB	From'MIR	digeR
+866	+36	+38	+1,2	+0,8	+1,2	-0,6

K-Cas BB B-Cas A2A2

FONCTIONNELS

conseillé sur génisses		NAI 95	VEL 94
VIT. DE TRAITE	109	LENT	RAPIDE
TEMPERAMENT	121	DIFFICILE	FACILE
TRAYONS SUPP.	86	PRÉSENCE	ABSENCE



Réussite (NINTENDO), en 2ème lact., mère de VALEUREUX - GAEC DE LA PASSION (70)

SANTÉ

SYNTHÈSE SANTÉ DU PIED	+0,1
SYNT. LÉSIONS INFECTIEUSES	+0,4
SYNT. LÉSIONS MÉCANIQUES	-0,3
ACÉTONÉMIE	+0,1
SANTÉ DE LA MAMELLE	+2,6
REPRODUCTION	+0,9
LONGEVITE	+1,8

MORPHOLOGIE

FORMAT	102	MAUVAIS	BON
LARGEUR DE POITRINE	101	ÉTROITE	LARGE
PROFONDEUR DE POITRINE	99	PEU PROFONDE	PROFONDE
LONGUEUR BASSIN	100	COURT	LONG
LARGEUR AUX TROCHANTERS	106	ÉTROITE	LARGE
INCLINAISON BASSIN	103	INCLINÉ	HORIZONTAL
TAILLE	114	PETITE	GRANDE
APLOMBS	131	MAUVAIS	BONS
PROFIL JARRET	96	DROIT	COUDÉ
PATURON	113	LONG JOINTÉ	COURT
MEMBRES VUE ARRIERE	121	PANARDS	PARALLÈLE
MAMELLE	124	MAUVAISE	BONNE
ATTACHE AVANT	129	COURTE	LONGUE
ATTACHE ARRIERE HAUTEUR	96	BASSE	HAUTE
ATTACHE ARRIERE LARGEUR	103	ÉTROITE	LARGE
DEVELOPPEMENT	121	IMPORTANT	FAIBLE
EQUILIBRE	118	PLUS D'ARRIÈRE	PLUS D'AVANT
SUPPORT	115	ABSENT	MARQUÉ
ECART AVANT TRAYONS	103	ÉCARTÉ	SERRÉ
ECART ARRIERE TRAYONS	95	SERRÉ	ÉCARTÉ
ORIENTATION TRAYONS	104	INTERNE	INTERNE
TRAYONS	108	MAUVAIS	BON
LONGUEUR DES TRAYONS	99	LONGS	COURTS
FORME DES TRAYONS	83	MAUVAIS	GROS
APTITUDE BOUCHERE	111	MAUVAISE	BONNE

SYNTHÈSE BOUCHERE	+0,9
VACHES DE REFORME	+1,1
VEAUX DE BOUCHERIE	+0,8
JEUNES BOVINS	ND

VANADIUM

TIGUAN [PARRAIN | MARLEY] | OWINGS | JARVIS
FR 4324239547 | N° A4257 | MTF | MIF | MTRF
GAEC CIRESA DU SAULSOIR | 25700 MATHAY

PRODUCTION

CD 71%

LAIT	MP	MG	TP	TB	From'MIR	digeR
+1046	+48	+60	+2,2	+2,6	+1,0	-0,8

K-Cas BB B-Cas A2A2

FONCTIONNELS

conseillé sur génisses		NAI 95	VEL 95
VIT. DE TRAITE	103	LENT	RAPIDE
TEMPERAMENT	111	DIFFICILE	FACILE
TRAYONS SUPP.	114	PRÉSENCE	ABSENCE



Timbale (OWINGS), mère de VANADIUM - GAEC CIRESA DU SAULSOIR (25)

SANTÉ DU PIED

CONVENTIONNEL

CONSEILLÉ SUR GÉNISSES

VARIABILITÉ

TAUX | SANTÉ | TEMPÉRAMENT

ISU 180

ISO 181

SANTÉ

SYNTHÈSE SANTÉ DU PIED	+0,8
SYNT. LÉSIONS INFECTIEUSES	-0,3
SYNT. LÉSIONS MÉCANIQUES	+1,9
ACÉTONÉMIE	+1,5
SANTÉ DE LA MAMELLE	+1,7
REPRODUCTION	+1,1
LONGEVITE	+1,9

MORPHOLOGIE

FORMAT	108	MAUVAIS	BON
LARGEUR DE POITRINE	108	ÉTROITE	LARGE
PROFONDEUR DE POITRINE	104	PEU PROFONDE	PROFONDE
LONGUEUR BASSIN	111	COURT	LONG
LARGEUR AUX TROCHANTERS	108	ÉTROITE	LARGE
INCLINAISON BASSIN	99	INCLINÉ	HORIZONTAL
TAILLE	110	PETITE	GRANDE
APLOMBS	105	MAUVAIS	BONS
PROFIL JARRET	103	DROIT	COUDÉ
PATURON	101	LONG JOINTÉ	COURT
MEMBRES VUE ARRIERE	93	PANARDS	PARALLÈLE
MAMELLE	121	MAUVAISE	BONNE
ATTACHE AVANT	117	COURTE	LONGUE
ATTACHE ARRIERE HAUTEUR	115	BASSE	HAUTE
ATTACHE ARRIERE LARGEUR	108	ÉTROITE	LARGE
DEVELOPPEMENT	114	IMPORTANT	FAIBLE
EQUILIBRE	122	PLUS D'ARRIÈRE	PLUS D'AVANT
SUPPORT	102	ABSENT	MARQUÉ
ECART AVANT TRAYONS	101	ÉCARTÉ	SERRÉ
ECART ARRIERE TRAYONS	107	SERRÉ	ÉCARTÉ
ORIENTATION TRAYONS	100	INTERNE	INTERNE
TRAYONS	111	MAUVAIS	BON
LONGUEUR DES TRAYONS	110	LONGS	COURTS
FORME DES TRAYONS	65	MAUVAIS	GROS
APTITUDE BOUCHERE	96	MAUVAISE	BONNE

SYNTHÈSE BOUCHERE	+0,4
VACHES DE REFORME	+0,3
VEAUX DE BOUCHERIE	0
JEUNES BOVINS	ND

Suzie (PANCHO), mère de VALKYRIE, Suze (PANCHO) et Sublime (PANCHO), tantes de VALKYRIE, Polenta (NOELCERNEU), grand-mère de VALKYRIE et Sybel (PANCHO) tante de VALKYRIE

VANHALEN

SACHA [OMELO | INGENIO] | OLISTER | JAREK
FR 2521470295 | N° A4233 | MTF | MIF | MTRF
GAEC BERTIN PHILIPPE ET VALERIE | 25580 ATHOSE

PRODUCTION

CD 71%

LAIT	MP	MG	TP	TB	From'MIR	digeR
+993	+45	+53	+1,9	+1,9	+1,2	-0,2

K-Cas BB B-Cas A2A2

FONCTIONNELS

conseillé sur génisses		NAI 95	VEL 93
VIT. DE TRAITE	106	LENT	RAPIDE
TEMPERAMENT	99	DIFFICILE	FACILE
TRAYONS SUPP.	105	PRÉSENCE	ABSENCE



VANHALEN

TAUX | MAMELLE | SYNTHÈSE BOUCHÈRE

ISU

186

ISUO 184

SANTÉ

SYNTHÈSE SANTÉ DU PIED	-0,1
SYNT. LÉSIONS INFECTIEUSES	0
SYNT. LÉSIONS MÉCANIQUES	-0,2
ACÉTONÉMIE	+0,2
SANTE DE LA MAMELLE	+1,9
REPRODUCTION	+1,4
LONGEVITE	+1,4

MORPHOLOGIE

FORMAT	105	MAUVAIS	BON
LARGEUR DE POITRINE	115	ETROITE	LARGE
PROFONDEUR DE POITRINE	99	PEU PROFONDE	PROFONDE
LONGUEUR BASSIN	93	COURT	LONG
LARGEUR AUX TROCHANTERS	108	ETROITE	LARGE
INCLINAISON BASSIN	99	INCLINÉ	HORIZONTAL
TAILLE	114	PETITE	GRANDE
APLOMB	120	MAUVAIS	BONS
PROFIL JARRET	75	DROIT	COUDÉ
PATURON	99	LONG JOINTÉ	COURT
MEMBRES VUE ARRIERE	105	PANARDS	PARALLÈLE
MAMELLE	134	MAUVAISE	BONNE
ATTACHE AVANT	115	COURTE	LONGUE
ATTACHE ARRIERE HAUTEUR	120	BASSE	HAUTE
ATTACHE ARRIERE LARGEUR	106	ETROITE	LARGE
DEVELOPPEMENT	121	IMPORTANT	FAIBLE
EQUILIBRE	126	PLUS D'ARRIERE	PLUS D'AVANT
SUPPORT	124	ABSENT	MARQUE
ECART AVANT TRAYONS	104	ÉCARTÉ	SERRÉ
ECART ARRIERE TRAYONS	99	SERRÉ	ÉCARTÉ
ORIENTATION TRAYONS	114	INTERNE	EXTERN
TRAYONS	111	MAUVAIS	BON
LONGUEUR DES TRAYONS	104	LONGS	COURTS
FORME DES TRAYONS	87	MAUVAIS	GROS
APTITUDE BOUCHERE	112	MAUVAISE	BONNE

NOUVEAU	SYNTHÈSE BOUCHERE	+1,3	MAUVAISE	BONNE
	VACHES DE REFORME	+1,2	MAUVAISE	BONNE
	VEAUX DE BOUCHERIE	+1,1	MAUVAISE	BONNE
	JEUNES BOVINS	ND	MAUVAISE	BONNE

VAQUEIRO

SNIPER JB [OKAIDI JB | LELABEL] | PIAGGIO | MILTON
FR 2549052358 | N° A4252 | MTF | MIF | MTRF
GAEC SOUS LE FRETE LAB | 25470 INDEVILLERS

PRODUCTION

CD 71%

LAIT	MP	MG	TP	TB	From'MIR	digeR
+204	+20	+5	+2,1	-0,5	-0,3	-0,5

K-Cas AA B-Cas A1A2

FONCTIONNELS

conseillé sur génisses		NAI 95	VEL 95
VIT. DE TRAITE	119	LENT	RAPIDE
TEMPERAMENT	107	DIFFICILE	FACILE
TRAYONS SUPP.	113	PRÉSENCE	ABSENCE



VAQUEIRO

N°1 MORPHOLOGIE RACIAL | MAMELLE | FORMAT

ISU

163

ISUO 158

SANTÉ

SYNTHÈSE SANTÉ DU PIED	-0,2
SYNT. LÉSIONS INFECTIEUSES	+0,1
SYNT. LÉSIONS MÉCANIQUES	-0,5
ACÉTONÉMIE	+1,1
SANTE DE LA MAMELLE	+0,9
REPRODUCTION	+1,2
LONGEVITE	+2,1

MORPHOLOGIE

FORMAT	134	MAUVAIS	BON
LARGEUR DE POITRINE	134	ETROITE	LARGE
PROFONDEUR DE POITRINE	135	PEU PROFONDE	PROFONDE
LONGUEUR BASSIN	134	COURT	LONG
LARGEUR AUX TROCHANTERS	125	ETROITE	LARGE
INCLINAISON BASSIN	107	INCLINÉ	HORIZONTAL
TAILLE	122	PETITE	GRANDE
APLOMB	129	MAUVAIS	BONS
PROFIL JARRET	93	DROIT	COUDÉ
PATURON	107	LONG JOINTÉ	COURT
MEMBRES VUE ARRIERE	119	PANARDS	PARALLÈLE
MAMELLE	145	MAUVAISE	BONNE
ATTACHE AVANT	127	COURTE	LONGUE
ATTACHE ARRIERE HAUTEUR	102	BASSE	HAUTE
ATTACHE ARRIERE LARGEUR	119	ETROITE	LARGE
DEVELOPPEMENT	141	IMPORTANT	FAIBLE
EQUILIBRE	155	PLUS D'ARRIERE	PLUS D'AVANT
SUPPORT	122	ABSENT	MARQUE
ECART AVANT TRAYONS	135	ÉCARTÉ	SERRÉ
ECART ARRIERE TRAYONS	84	SERRÉ	ÉCARTÉ
ORIENTATION TRAYONS	130	EXTERN	INTERNE
TRAYONS	112	MAUVAIS	BON
LONGUEUR DES TRAYONS	124	LONGS	COURTS
FORME DES TRAYONS	89	MAUVAIS	GROS
APTITUDE BOUCHERE	112	MAUVAISE	BONNE

NOUVEAU	SYNTHÈSE BOUCHERE	+0,2	MAUVAISE	BONNE
	VACHES DE REFORME	+1	MAUVAISE	BONNE
	VEAUX DE BOUCHERIE	-0,1	MAUVAISE	BONNE
	JEUNES BOVINS	-0,9	MAUVAISE	BONNE



Rêveuse (OLISTER), mère de VANHALEN - GAEC BERTIN PHILIPPE ET VALERIE (25)



Shavannah (PIAGGIO), mère de VAQUEIRO - GAEC SOUS LE FRETE LAB (25)

VAULXOIS

TABOR [PANCHO | MINSK] | OGIVE | NOELCERNEU
FR 7403097713 | N° A4545 | MTF | MIF | MTRF
GAEC LA FERME DES CLAPPINS | 74150 VAULX

PRODUCTION

CD 71%	LAIT	MP	MG	TP	TB	From'MIR	digeR
	+609	+27	+30	+1,3	+0,8	+0,5	+1,7

K-Cas AB B-Cas A1A2

FONCTIONNELS

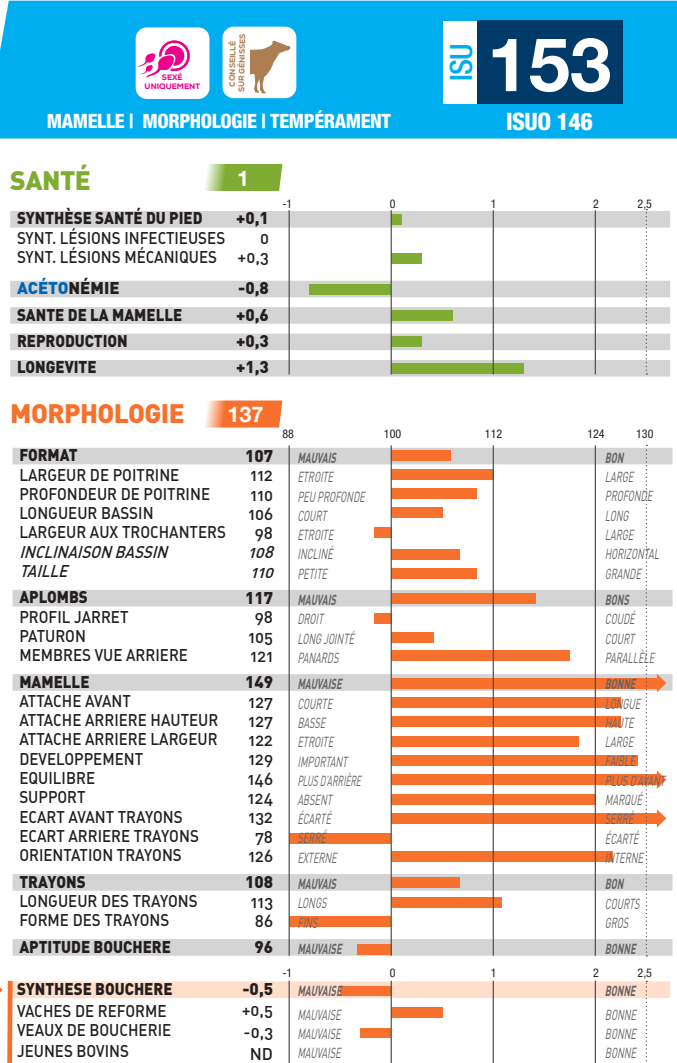
conseillé sur génisses

	NAI 92	VEL 95
VIT. DE TRAITE	126	127
TEMPERAMENT	117	117
TRAYONS SUPP.	114	114

VAULXOIS marque les esprits avec son 149 mamelle ! C'est le **n°1 ex-aequo racial en mamelle**. Il affiche des qualités impressionnantes avec de très bonnes attaches (127 AA / 127 AH / 122 AL), un excellent support (124) et peu de volume (124). Vaulxois est conseillé sur génisses et disponible en semence sexée.



VAULXOIS
TABOR / OGIVE



TROBELLE LA MAMELLE !



Vaulx est une commune de Haute-Savoie qui a la particularité de compter pas moins de 4 élevages naisseurs de taureaux Umotest, LASLO au GAEC DELANUIRE, PUEBLO à l'EARL LE TERROIR, RONSEN au GAEC LES TOURTERELLES et plus récemment VAULXOIS au GAEC LA FERME DES CLAPPINS.



Trobelle (OGIVE), mère de VAULXOIS
GAEC LA FERME DES CLAPPINS (74)

C'est la mère de VAULXOIS. Elle est indexée 142 en mamelle et 131 en morphologie. Actuellement en 2ème lactation, elle a produit 8039 kg de lait à 40.7 TB et 32.5 TP en 1ère lactation et a été pointée B+81 avec un 7 en aplombs et un 8 en mamelle (7 AA / 8 AH / 7 AL / 7 en support). Accouplée avec le taureau TABOR, elle a donné naissance à VAULXOIS, nouveauté de cette indexation de décembre 2025.

x OGIVE

Perfection

x NOELCERNEU

Gloire

Meilleure mamelle de l'interdépartemental à Grésy-sur-Aix en 2014, elle a réalisé 9 lactations.

x ULEMO

Espérance (RHESUS/LAUTECHAUX)



Espérance a participé à de nombreux concours sur le département et elle était présente à Poligny en 2012 pour le Miss National. Sa carrière ne se limite pas aux nombreuses manifestations auxquelles elle a pris part. Elle a brillé par sa production avec un cumul de plus de 100 000 litres de lait pendant 10 lactations !

La ferme des Clappins compte 140 vaches laitières pour une production de 1 200 000 litres de lait en traite robotisée. La production est destinée à la fabrication de Tomme de Savoie, Emmental de Savoie et Raclette de Savoie. Toutes les génisses sont génotypées.

Parmi les objectifs de sélection, on retrouve le lait, la mamelle, les aplombs et la santé.

« On ne cherche pas des vaches énormes en gabarit mais avec de très bonnes mamelles ».

Les 2 associés, Sylvain DEGEORGES et Cédric BARRA sont passionnés comme en témoignent les nombreuses photos et trophées qui ornent le bureau de la ferme.

On peut y apercevoir plusieurs clichés d'Espérance une fille de RHESUS/LAUTECHAUX. C'est la tête de souche de VAULXOIS.

VAUGELAS

SENNA [PICKUP | MILLIBAR] | OWINGS | JIBICE
FR 7302425077 | N° A4268 | MTF | MIF | MTRF
GAEC DES FILS VEUILLET | 73470 NANCES

PRODUCTION

CD 71%

LAIT	MP	MG	TP	TB	From'MIR	digeR
+1309	+48	+47	+1,1	-0,9	+0,1	-0,6

K-Cas AB B-Cas A1A2

FONCTIONNELS

conseillé sur génisses		NAI 95	VEL 95
VIT. DE TRAITE	102	LENT	RAPIDE
TEMPERAMENT	112	DIFFICILE	FACILE
TRAYONS SUPP.	102	PRÉSENCE	ABSENCE



Sensation (OWINGS), mère de VAUGELAS - GAEC DES FILS VEUILLET (73)

ISU 165
ISUO 176

LAIT | VARIABILITÉ | TP

SANTÉ

SYNTHÈSE SANTÉ DU PIED	+0,5
SYNT. LÉSIONS INFECTIEUSES	+1,6
SYNT. LÉSIONS MÉCANIQUES	-0,6
ACÉTONÉMIE	+0,2
SANTÉ DE LA MAMELLE	+1,3
REPRODUCTION	+0,6
LONGEVITE	+1,4

MORPHOLOGIE

FORMAT	105	MAUVAIS	BON
LARGEUR DE POITRINE	102	ÉTROITE	LARGE
PROFONDEUR DE POITRINE	119	PEU PROFONDE	PROFONDE
LONGUEUR BASSIN	101	COURT	LONG
LARGEUR AUX TROCHANTERS	99	ÉTROITE	LARGE
INCLINAISON BASSIN	96	INCLINÉ	HORIZONTAL
TAILLE	100	PETITE	GRANDE
APLOMB	108	MAUVAIS	BONS
PROFIL JARRET	97	DROIT	COUDÉ
PATURON	95	LONG JOINT	COURT
MEMBRES VUE ARRIERE	104	PANARDS	PARALLÈLE
MAMELLE	118	MAUVAISE	BONNE
ATTACHE AVANT	125	COURTE	LONGUE
ATTACHE ARRIERE HAUTEUR	116	BASSE	HAUTE
ATTACHE ARRIERE LARGEUR	109	ÉTROITE	LARGE
DEVELOPPEMENT	104	IMPORTANT	FAIBLE
EQUILIBRE	117	PLUS D'ARRIERE	PLUS D'AVANT
SUPPORT	108	ABSENT	MARQUÉ
ECART AVANT TRAYONS	108	ÉCARTÉ	SERRÉ
ECART ARRIERE TRAYONS	98	SERRÉ	ÉCARTÉ
ORIENTATION TRAYONS	99	EXTERN	INTERNE
TRAYONS	106	MAUVAIS	BON
LONGUEUR DES TRAYONS	113	LONGS	COURTS
FORME DES TRAYONS	100	FINS	GROS
APTITUDE BOUCHERE	92	MAUVAISE	BONNE
SYNTHÈSE BOUCHERE	-0,8	MAUVAISE	BONNE
VACHES DE REFORME	-1,2	MAUVAISE	BONNE
VEAUX DE BOUCHERIE	+0,6	MAUVAISE	BONNE
JEUNES BOVINS	ND	MAUVAISE	BONNE

VENOM

SRILANKA [PALADIO | LELABEL] | PARAGUAY | LEBELOR
FR 7028283548 | N° A4262 | MTF | MIF | MTRF
GAEC GARNIER MAILLARD | 70700 CUGNEY

PRODUCTION

CD 71%

LAIT	MP	MG	TP	TB	From'MIR	digeR
+1113	+41	+46	+0,8	+0,5	+0,9	-0,3

K-Cas BB B-Cas A2A2

FONCTIONNELS

conseillé sur génisses		NAI 95	VEL 95
VIT. DE TRAITE	109	LENT	RAPIDE
TEMPERAMENT	98	DIFFICILE	FACILE
TRAYONS SUPP.	106	PRÉSENCE	ABSENCE



VENOM

ISU 186
ISUO 191

SANTÉ | LAIT | REPRODUCTION

SANTÉ

SYNTHÈSE SANTÉ DU PIED	+0,5
SYNT. LÉSIONS INFECTIEUSES	+0,9
SYNT. LÉSIONS MÉCANIQUES	0
ACÉTONÉMIE	-1,2
SANTÉ DE LA MAMELLE	+2,5
REPRODUCTION	+2,1
LONGEVITE	+2,1

MORPHOLOGIE

FORMAT	116	MAUVAIS	BON
LARGEUR DE POITRINE	98	ÉTROITE	LARGE
PROFONDEUR DE POITRINE	127	PEU PROFONDE	PROFONDE
LONGUEUR BASSIN	129	COURT	LONG
LARGEUR AUX TROCHANTERS	112	ÉTROITE	LARGE
INCLINAISON BASSIN	103	INCLINÉ	HORIZONTAL
TAILLE	115	PETITE	GRANDE
APLOMB	122	MAUVAIS	BONS
PROFIL JARRET	92	DROIT	COUDÉ
PATURON	96	LONG JOINT	COURT
MEMBRES VUE ARRIERE	104	PANARDS	PARALLÈLE
MAMELLE	117	MAUVAISE	BONNE
ATTACHE AVANT	120	COURTE	LONGUE
ATTACHE ARRIERE HAUTEUR	104	BASSE	HAUTE
ATTACHE ARRIERE LARGEUR	126	ÉTROITE	LARGE
DEVELOPPEMENT	123	IMPORTANT	FAIBLE
EQUILIBRE	123	PLUS D'ARRIERE	PLUS D'AVANT
SUPPORT	93	ABSENT	MARQUÉ
ECART AVANT TRAYONS	101	ÉCARTÉ	SERRÉ
ECART ARRIERE TRAYONS	113	SERRÉ	ÉCARTÉ
ORIENTATION TRAYONS	91	EXTERN	INTERNE
TRAYONS	107	MAUVAIS	BON
LONGUEUR DES TRAYONS	94	LONGS	COURTS
FORME DES TRAYONS	76	FINS	GROS
APTITUDE BOUCHERE	87	MAUVAISE	BONNE
SYNTHÈSE BOUCHERE	-0,5	MAUVAISE	BONNE
VACHES DE REFORME	-1,4	MAUVAISE	BONNE
VEAUX DE BOUCHERIE	+0,4	MAUVAISE	BONNE
JEUNES BOVINS	ND	MAUVAISE	BONNE

GRATUIT



1

Vos évaluations
génomiques
Genumo Femelles

Mise à jour
x6/an



2

Trier classer
visualiser
la génétique
de votre troupeau



3

Simulez
vos accouplements



4

Visualisez
les chiffres clés
de votre élevage
et positionnez-le
par rapport aux autres
élevages Umotest ou
de votre coopérative.



Trombone (PARAGUAY), mère de VENOM - GAEC GARNIER MAILLARD (70)

VIANO P

SPENCER P [PITTSBURGH | JOULIOMME] | OMALET | IBOUM
FR 4324248654 | N° A4258 | MTC | MIF | MTRF
GAEC DU JEANDU | 43360 BOURNONCLE ST PIERRE

PRODUCTION

CD 71% Synthèse laitière +45

LAIT	MP	MG	TP	TB	From'MIR	digeR
+987	+34	+53	+0,2	+2,1	+0,7	+1,2

K-Cas AB B-Cas A1A2

FONCTIONNELS

conseillé sur génisses

VIT. DE TRAITE	97	LENT	RAPIDE
TEMPERAMENT	112	DIFFICILE	FACILE
TRAYONS SUPP.	115	PRÉSENCE	ABSENCE



072TATIANA (OMALET), mère de VIANO P - GAEC DU JEANDU (43)



SANTÉ

0,8

SYNTHÈSE SANTÉ DU PIED	-0,3
SYNT. LÉSIONS INFECTIEUSES	-0,3
SYNT. LÉSIONS MÉCANIQUES	-0,3
ACÉTONÉMIE	-1,4
SANTÉ DE LA MAMELLE	+1,3
REPRODUCTION	+0,8
LONGEVITE	+0,8

MORPHOLOGIE

118

FORMAT	111	MAUVAIS	BON
LARGEUR DE POITRINE	102	ETROITE	LARGE
PROFONDEUR DE POITRINE	115	PEU PROFONDE	PROFONDE
LONGUEUR BASSIN	124	COURT	LONG
LARGEUR AUX TROCHANTERS	104	ETROITE	LARGE
INCLINAISON BASSIN	97	INCLINÉ	HORIZONTAL
TAILLE	102	PETITE	GRANDE
APLOMBS	104	MAUVAIS	BONS
PROFIL JARRET	99	DROIT	COUDÉ
PATURON	113	LONG JOINTÉ	COURT
MEMBRES VUE ARRIERE	98	PANARDS	PARALLÈLE
MAMELLE	125	MAUVAISE	BONNE
ATTACHE AVANT	126	COURTE	LONGUE
ATTACHE ARRIERE HAUTEUR	115	BASSE	HAUTE
ATTACHE ARRIERE LARGEUR	109	ETROITE	LARGE
DEVELOPPEMENT	103	IMPORTANT	FAIBLE
EQUILIBRE	118	PLUS D'ARRIERE	PLUS D'AVANT
SUPPORT	128	ABSENT	MARQUE
ECART AVANT TRAYONS	117	ECARTÉ	SERRÉ
ECART ARRIERE TRAYONS	89	ECARTÉ	ECARTÉ
ORIENTATION TRAYONS	114	INTERNE	INTERNE
TRAYONS	103	MAUVAIS	BON
LONGUEUR DES TRAYONS	103	LONGS	COURTS
FORME DES TRAYONS	101	FINES	GROS
APTITUDE BOUCHERE	82	MAUVAISE	BONNE

SYNTHÈSE BOUCHERE	-0,8
VACHES DE REFORME	-1,6
VEAUX DE BOUCHERIE	+0,4
JEUNES BOVINS	ND

VINGO

SURF [OGIVE | MACINTOSH] | PITTSBURGH | HOLDING JB
FR 01544002558 | N° A4523 | MTF | MIF | MTRF
GAEC CAPET | 15600 BOISSET

PRODUCTION

CD 71% Synthèse laitière +34

LAIT	MP	MG	TP	TB	From'MIR	digeR
+633	+26	+34	+0,8	+1,4	+0,1	+0,1

K-Cas AA B-Cas A1A1

FONCTIONNELS

conseillé sur génisses

VIT. DE TRAITE	103	LENT	RAPIDE
TEMPERAMENT	102	DIFFICILE	FACILE
TRAYONS SUPP.	117	PRÉSENCE	ABSENCE



VINGO



SANTÉ

3,9

SYNTHÈSE SANTÉ DU PIED	+1
SYNT. LÉSIONS INFECTIEUSES	+0,7
SYNT. LÉSIONS MÉCANIQUES	+1,3
ACÉTONÉMIE	+0,2
SANTÉ DE LA MAMELLE	+2,1
REPRODUCTION	+2,5
LONGEVITE	+2,1

MORPHOLOGIE

139

FORMAT	114	MAUVAIS	BON
LARGEUR DE POITRINE	107	ETROITE	LARGE
PROFONDEUR DE POITRINE	117	PEU PROFONDE	PROFONDE
LONGUEUR BASSIN	117	COURT	LONG
LARGEUR AUX TROCHANTERS	114	ETROITE	LARGE
INCLINAISON BASSIN	113	INCLINÉ	HORIZONTAL
TAILLE	110	PETITE	GRANDE
APLOMBS	117	MAUVAIS	BONS
PROFIL JARRET	100	DROIT	COUDÉ
PATURON	89	LONG JOINTÉ	COURT
MEMBRES VUE ARRIERE	125	PANARDS	PARALLÈLE
MAMELLE	146	MAUVAISE	BONNE
ATTACHE AVANT	126	COURTE	LONGUE
ATTACHE ARRIERE HAUTEUR	130	BASSE	HAUTE
ATTACHE ARRIERE LARGEUR	121	ETROITE	LARGE
DEVELOPPEMENT	122	IMPORTANT	FAIBLE
EQUILIBRE	130	PLUS D'ARRIERE	PLUS D'AVANT
SUPPORT	113	ABSENT	MARQUE
ECART AVANT TRAYONS	151	ECARTÉ	SERRÉ
ECART ARRIERE TRAYONS	72	ECARTÉ	ECARTÉ
ORIENTATION TRAYONS	132	INTERNE	INTERNE
TRAYONS	113	MAUVAIS	BON
LONGUEUR DES TRAYONS	114	LONGS	COURTS
FORME DES TRAYONS	76	FINES	GROS
APTITUDE BOUCHERE	101	MAUVAISE	BONNE

SYNTHÈSE BOUCHERE	+0,6
VACHES DE REFORME	+1
VEAUX DE BOUCHERIE	+0,6
JEUNES BOVINS	ND

VILANDER

SNIPER JB [OKADI JB | LELABEL] | PANCHO | FELINDRA
FR 2546743960 | N° A4251 | MTF | MIF | MTRF
M MINET QUENTIN | 01110 BRENOD

PRODUCTION

CD 71% Synthèse laitière +45

LAIT	MP	MG	TP	TB	From'MIR	digeR
+671	+35	+37	+2,1	+1,9	+1,1	-0,9

K-Cas AB B-Cas A1A2

FONCTIONNELS

conseillé sur génisses

VIT. DE TRAITE	118	LENT	RAPIDE
TEMPERAMENT	111	DIFFICILE	FACILE
TRAYONS SUPP.	100	PRÉSENCE	ABSENCE



TENTATION (PANCHO), mère de VILANDER - M. MINET QUENTIN (01)



SANTÉ

0,8

SYNTHÈSE SANTÉ DU PIED	-0,3
SYNT. LÉSIONS INFECTIEUSES	0
SYNT. LÉSIONS MÉCANIQUES	-0,6
ACÉTONÉMIE	-0,9
SANTÉ DE LA MAMELLE	+0,6
REPRODUCTION	-0,6
LONGEVITE	+2

MORPHOLOGIE

140

FORMAT	105	MAUVAIS	BON
LARGEUR DE POITRINE	114	ETROITE	LARGE
PROFONDEUR DE POITRINE	110	PEU PROFONDE	PROFONDE
LONGUEUR BASSIN	87	COURT	LONG
LARGEUR AUX TROCHANTERS	107	ETROITE	LARGE
INCLINAISON BASSIN	111	INCLINÉ	HORIZONTAL
TAILLE	103	PETITE	GRANDE
APLOMBS	132	MAUVAIS	BONS
PROFIL JARRET	82	DROIT	COUDÉ
PATURON	122	LONG JOINTÉ	COURT
MEMBRES VUE ARRIERE	126	PANARDS	PARALLÈLE
MAMELLE	144	MAUVAISE	BONNE
ATTACHE AVANT	136	COURTE	LONGUE
ATTACHE ARRIERE HAUTEUR	108	BASSE	HAUTE
ATTACHE ARRIERE LARGEUR	128	ETROITE	LARGE
DEVELOPPEMENT	116	IMPORTANT	FAIBLE
EQUILIBRE	164	PLUS D'ARRIERE	PLUS D'AVANT
SUPPORT	129	ABSENT	MARQUE
ECART AVANT TRAYONS	125	ECARTÉ	SERRÉ
ECART ARRIERE TRAYONS	97	SERRÉ	ECARTÉ
ORIENTATION TRAYONS	128	INTERNE	INTERNE
TRAYONS	111	MAUVAIS	BON
LONGUEUR DES TRAYONS	120	LONGS	COURTS
FORME DES TRAYONS	104	FINES	GROS
APTITUDE BOUCHERE	101	MAUVAISE	BONNE

SYNTHÈSE BOUCHERE	+0,1
VACHES DE REFORME	+0,4
VEAUX DE BOUCHERIE	-0,2
JEUNES BOVINS	-0,2



Olympe (HOLDING JB), grand-mère de VINGO - GAEC CAPET (15)

VOLUTO

Régional

TOBACO [PONOT | ILANNE] | OURASI | JARVIS
FR 2524787645 | N° A4245 | MTF | MIF | MTRF
GAEC DE LA CHAILLE | 25640 LA BRETENIERE

PRODUCTION

Synthèse laitière +65

LAIT	MP	MG	TP	TB	From'MIR	digeR
+1647	+55	+58	+0,4	-0,7	-0,4	+0,1

K-Cas AB B-Cas A1A2

FONCTIONNELS

conseillé sur génisses

	NAI 95	VEL 95
VIT. DE TRAITE	114	LENT
TEMPERAMENT	110	DIFFICILE
TRAYONS SUPP.	110	PRÉSENCE



Sarenza (OURASI), mère de VOLUTO - GAEC DE LA CHAILLE (25)

VOUDREY

TIGUAN [PARRAIN | MARLEY] | PAVEL | LELABEL
FR 2521983000 | N° A4526 | MTF | MIF | MTRF
M BOILLIN EMMANUEL | 25690 AVOUDREY

PRODUCTION

Synthèse laitière +44

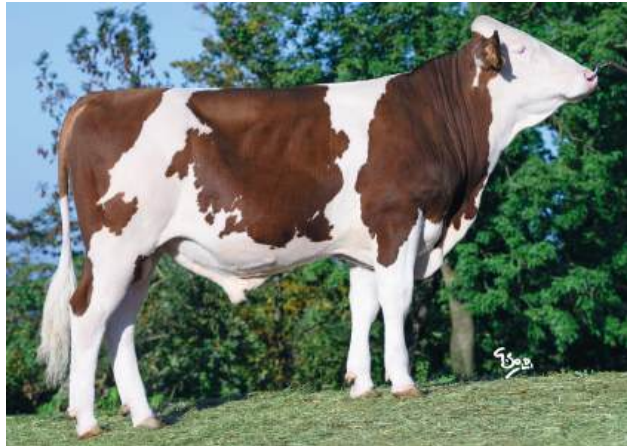
LAIT	MP	MG	TP	TB	From'MIR	digeR
+796	+35	+38	+1,4	+1,1	+0,3	-0,3

K-Cas AA B-Cas A1A1

FONCTIONNELS

conseillé sur génisses

	NAI 95	VEL 95
VIT. DE TRAITE	111	LENT
TEMPERAMENT	119	DIFFICILE
TRAYONS SUPP.	111	PRÉSENCE



VOUDREY

CONVENTIONNEL

CONSEILLÉ SUR GÉNISSES

VARIABILITÉ

RENT

ISU 172

ISUO 174

SANTÉ	2
SYNTHÈSE SANTÉ DU PIED	+0,6
SYNT. LÉSIONS INFECTIEUSES	+0,4
SYNT. LÉSIONS MÉCANIQUES	+0,8
ACÉTONÉMIE	-1,2
SANTÉ DE LA MAMELLE	+0,8
REPRODUCTION	+0,9
LONGEVITE	+1,9

MORPHOLOGIE	121
FORMAT	107
LARGEUR DE POITRINE	92
PROFONDEUR DE POITRINE	114
LONGUEUR BASSIN	124
LARGEUR AUX TROCHANTERS	99
INCLINAISON BASSIN	109
TAILLE	117
APLOMBS	116
PROFIL JARRET	89
PATURON	106
MEMBRES VUE ARRIERE	102
MAMELLE	123
ATTACHE AVANT	117
ATTACHE ARRIERE HAUTEUR	119
ATTACHE ARRIERE LARGEUR	125
DEVELOPPEMENT	94
EQUILIBRE	123
SUPPORT	118
ECART AVANT TRAYONS	104
ECART ARRIERE TRAYONS	100
ORIENTATION TRAYONS	125
TRAYONS	106
LONGUEUR DES TRAYONS	109
FORME DES TRAYONS	84
APTITUDE BOUCHERE	90

NOU VEAU	SYNTHESE BOUCHERE	-1,4	MAUVAISE	BONNE
	VACHES DE REFORME	-0,8	MAUVAISE	BONNE
	VEAUX DE BOUCHERIE	+0,3	MAUVAISE	BONNE
	JEUNES BOVINS	ND	MAUVAISE	BONNE

VYSERIS

TENEDALE [PARRAIN | MORTIMER] | PANCHE | MILTON
FR 0124003524 | N° A4242 | MTF | MIF | MTRF
GAEC DE L'ELEVAGE VUAILLAT | 01260 HAUT VALROMEY

PRODUCTION

Synthèse laitière +46

LAIT	MP	MG	TP	TB	From'MIR	digeR
+379	+34	+38	+3,5	+3,6	+2,6	-0,3

K-Cas AB B-Cas A1A2

FONCTIONNELS

conseillé sur génisses

	NAI 95	VEL 90
VIT. DE TRAITE	117	LENT
TEMPERAMENT	105	DIFFICILE
TRAYONS SUPP.	104	PRÉSENCE



VYSERIS

CONVENTIONNEL

CONSEILLÉ SUR GÉNISSES

VARIABILITÉ



RENT

ISU 182

ISUO 183

SANTÉ	2,9
SYNTHÈSE SANTÉ DU PIED	+0,5
SYNT. LÉSIONS INFECTIEUSES	+0,4
SYNT. LÉSIONS MÉCANIQUES	+0,5
ACÉTONÉMIE	-0,1
SANTÉ DE LA MAMELLE	+1,9
REPRODUCTION	+2,2
LONGEVITE	+1,6

MORPHOLOGIE	129
FORMAT	100
LARGEUR DE POITRINE	106
PROFONDEUR DE POITRINE	90
LONGUEUR BASSIN	102
LARGEUR AUX TROCHANTERS	100
INCLINAISON BASSIN	90
TAILLE	98
APLOMBS	126
PROFIL JARRET	96
PATURON	97
MEMBRES VUE ARRIERE	103
MAMELLE	132
ATTACHE AVANT	128
ATTACHE ARRIERE HAUTEUR	124
ATTACHE ARRIERE LARGEUR	114
DEVELOPPEMENT	118
EQUILIBRE	135
SUPPORT	102
ECART AVANT TRAYONS	116
ECART ARRIERE TRAYONS	100
ORIENTATION TRAYONS	103
TRAYONS	108
LONGUEUR DES TRAYONS	106
FORME DES TRAYONS	81
APTITUDE BOUCHERE	107

		-1	0	1	2	2,5	
NOU AU	SYNTHESE BOUCHERE	+1,6	MAUVAISE				BONNE
	VACHES DE REFORME	+1,1	MAUVAISE				BONNE
	VEAUX DE BOUCHERIE	+2,1	MAUVAISE				BONNE
	JEUNES BOVINS	ND	MAUVAISE				BONNE



Swiss(PANCHE), mère de VYSERIS - GAEC DE L'ELEVAGE VUAILLAT (01)



**EARL DU BAS DE
ROSSELOT (25)**



**EARL SANDOZ FRANCOIS
(25)**



**GAEC BERTIN PHILIPPE
ET VALERIE (25)**



GAEC DE LA TUILERIE (25)



GAEC DES CHAMPS (42)



**GAEC DES DEUX
MONTAGNES (25)**



**GAEC BOILLOT
(25)**

***Merci aux éleveurs et aux équipes
techniques des coopératives adhérentes
qui par leur engagement au quotidien
participent au développement et
au rayonnement de la Montbéliarde.***



**GAEC DES FILS VEUILLET
(73)**



**GAEC DES ROCHES
DU DARD (25)**



**GAEC DES VUILLAUMIERS
(25)**



**GAEC CAPET
(15)**



**GAEC CIRESA
DU SAULSOIR (25)**



**GAEC DE BILLIN
(25)**



**GAEC DU BARRY
(43)**



**GAEC DU GRAND CLOS
(25)**



**GAEC DU JEANDU
(43)**



**GAEC DE L' ELEVAGE
VUAILLAT (01)**



**GAEC DE L'ANGLE
(56)**



**GAEC DE LA CHAILLE
(25)**



**GAEC DU ROCHET
(25)**



**GAEC ELEVAGE ROLAND
(25)**



**GAEC LA FERME DES
CLAPPINS (74)**



**GAEC DE LA COMBE
(25)**



**GAEC DE LA PASSION
(70)**



**GAEC DE LA PERIERE
(88)**



**GAEC SOUS LE FRETE LAB
(25)**



**GARNIER MAILLARD
(70)**



**M CATTET VINCENT
(25)**



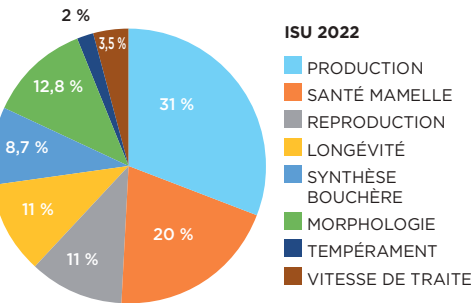
**MINET QUENTIN
(01)**



**MISERE THIERRY ET
SANDRA (25)**



**MONNEY CLEMENT
(25)**



ISUO : indicateur valorisant l'originalité génétique :
Si ISUO > ISU : animal plus original
Si ISUO < ISU : animal moins original

GENES D'INTERETS

MTCP : Test Mitochondropathie (mortalité 0 - 6 mois)
MTF : non porteur (animal sain)
MTC : porteur hétérozygote (animal sain)
MILCA : Dépigmentation du pelage (non conformité au standard racial)
MIF : non porteur, pelage normal
MIC : porteur hétérozygote, pelage normal
MTETR : Test Tête Rouge (non conformité au standard racial)
MTRF : non porteur animal à tête blanche
MTRC : porteur hétérozygote animal à tête blanche

OMELO

MACINTOSH (HALLEZ | BRINK) | HELIX | FUSIONNEL
FR 535397096 | N° 94966 | MTF | MIF | MTRF
GAEC DU GRAND BOURG | 53110 RENNES EN GRENOUILLES

PRODUCTION

LAIT	MP	MG	TP	TB	From MIR	digeR
+1359	+46	+41	+0,2	-1,9	+0,3	-0,6

FONCTIONNELS

VIT. DETRAITE	81	NAI 87	VEL 95
TEMPERAMENT	93		
TRAYONS SUPP.	92		



Salome, fille d'OMELO - GAEC WEBER (39)

LAIT 1 MORPHOLOGIE | MAMELLE

ISUO 132

SANTÉ 0,6

SYNTHÈSE SANTÉ DU PIED

SYNT. LÉSIONS INFECTIEUSES -0,6

SYNT. LÉSIONS MÉCANIQUES +0,2

ACÉTONÉMIE +1,3

SANTÉ DE LA MAMELLE +0,7

REPRODUCTION -0,4

LONGÉVITÉ +0,4

MORPHOLOGIE 124

FORMAT 116

LARGEUR DE POITRINE 92

PROFONDEUR DE POITRINE 128

LONGUEUR BASSIN 102

LARGEUR AUX TROCHANTERS 145

INCLINAISON BASSIN 104

TAILLE 120

APLOMBS 110

PROFIL JARRET 97

PATURON 95

MEMBRES VUE ARRIÈRE 102

MAMELLE 127

ATTACHE AVANT 113

ATTACHE ARRIÈRE HAUTEUR 120

ATTACHE ARRIÈRE LARGEUR 128

DÉVELOPPEMENT 113

EQUILIBRE 150

SUPPORT 110

ÉCART AVANT TRAYONS 98

ÉCART ARRIÈRE TRAYONS 101

ORIENTATION TRAYONS 116

TRAYONS 99

LONGUEUR DES TRAYONS 80

FORME DES TRAYONS 107

APTITUDE BOUCHÈRE 84

SYNTHÈSE BOUCHÈRE -0,9

VACHES DE RÉFORME -1,2

VEAUX DE BOUCHERIE -0,6

JEUNES BOVINS 0

PRODUCTION

Synthèse laitière = 0,76*(MP + 0,51MG + 0,15TB + 0,52TP)

LAIT : quantité de lait en kg MP : quantité de matière protéique (kg) MG : quantité de matière grasse (kg) TP : taux protéique (g/kg) TB : taux butyreux (g/kg)
digeR : digestibilité de la fibre, moyenne 0. Si >0 , bonne digestibilité de la fibre
From'MIR : propriétés fromagères du lait, moyenne 0. Si >0, bonnes propriétés fromagères du lait Kappa caséine (AA/AB/BB) Beta caséine (A1A1/A2A2/A2A2)

SANTE

SANTE = 30% STPI + 25% LGF + 20% STMA + 15% REPRO + 10% ACETO
Si >0, taureaux plus résistants sur ces critères

NOUVEAU

STPI SYNT. SANTÉ DU PIED	SLI SYNT. LÉSIONS INFECTIEUSES	SLM SYNT. LÉSIONS MÉCANIQUES	ACETONEMIE
STPI = 50% SLI + 50% SLM Exprimé en points, moyenne 0, écart type +1, si >0, taureaux améliorateurs sur ce critère			Exprimé en points, moyenne 0, écart type +-1 Si >0, moins de risques de cétose +1 point d'index = -23% de risque de cétose

STMA Santé de la mamelle		REPRO Reproduction		LGF Longévité
69% CEL + 31% MACL		46% FERV + 28% FERG + 26% IV-IA1		Exprimé en points, moyenne 0, écart type ±1 > 0 c'est une meilleure longévité
CEL Taux cellulaires	MACL Mammites cliniques	FERV / FERG Fertilité vaches / génisses	IV-IA1 Intervalle vêlage - 1 ^{ère} IA	
Exprimé en points, moyenne 0, écart type ±1 > 0 c'est moins de cellules	Exprimé en points, moyenne 0, écart type ±1 > 0 c'est moins de mammites cliniques	Exprimé en points, moyenne 0, écart type ±1 > 0 c'est une meilleure fertilité (1 pt d'index = +3,5% de taux de réussite chez les filles du troupeau)	Exprimé en points, moyenne 0, écart type ±1 > 0 c'est un retour rapide en cyclicité post-partum (entre un taureau indexé +2 et un autre indexé -2, un écart de 10 jours entre le vêlage et la 1 ^{ère} IA)	

FONCTIONNELS

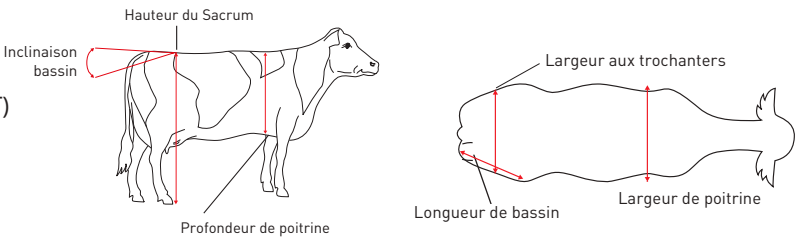
NAI Facilité de naissance des veaux	VEL Facilité de vêlage
Aptitude directe des veaux à naître facilement. Exprimé en % de naissances attendues faciles sur génisses Si < 87 : Déconseillé 87 à 89 : Normal Si ≥ à 90 : Conseillé	Exprimé en % de vêlages attendus faciles sur génisses

VT Vitesse de Traite	TEM Tempérament à la traite	TSUP Trayons supplémentaires
Exprimé en points, moyenne 100, écart type ±12 Au-delà de 100, les filles sont plus rapides à traire que la moyenne	Exprimé en points, moyenne 100, écart type ±12 Au-delà de 100, les filles sont plus calmes que les autres à la traite	Moyenne 100, écart type 12. Au-delà de 100, les filles ont moins de chance d'avoir des trayons supplémentaires.

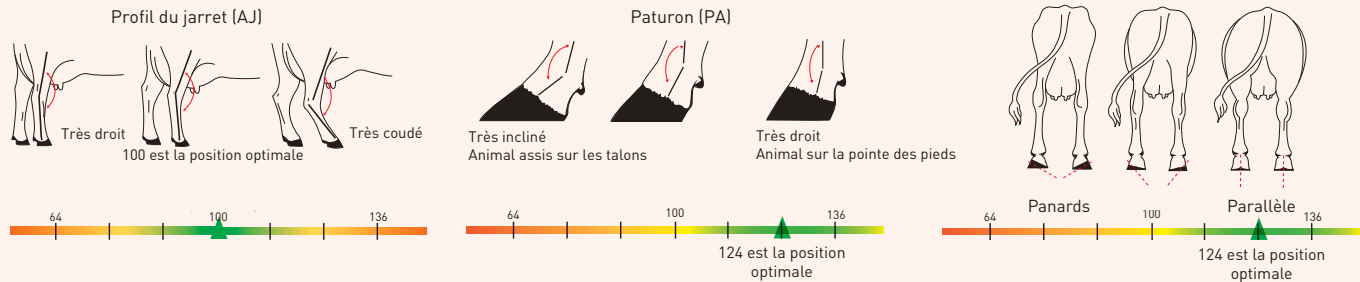
MORPHOLOGIE = 1.6 x (30% FT + 25% AP + 35% MA +10% VB)

FORMAT (FT)

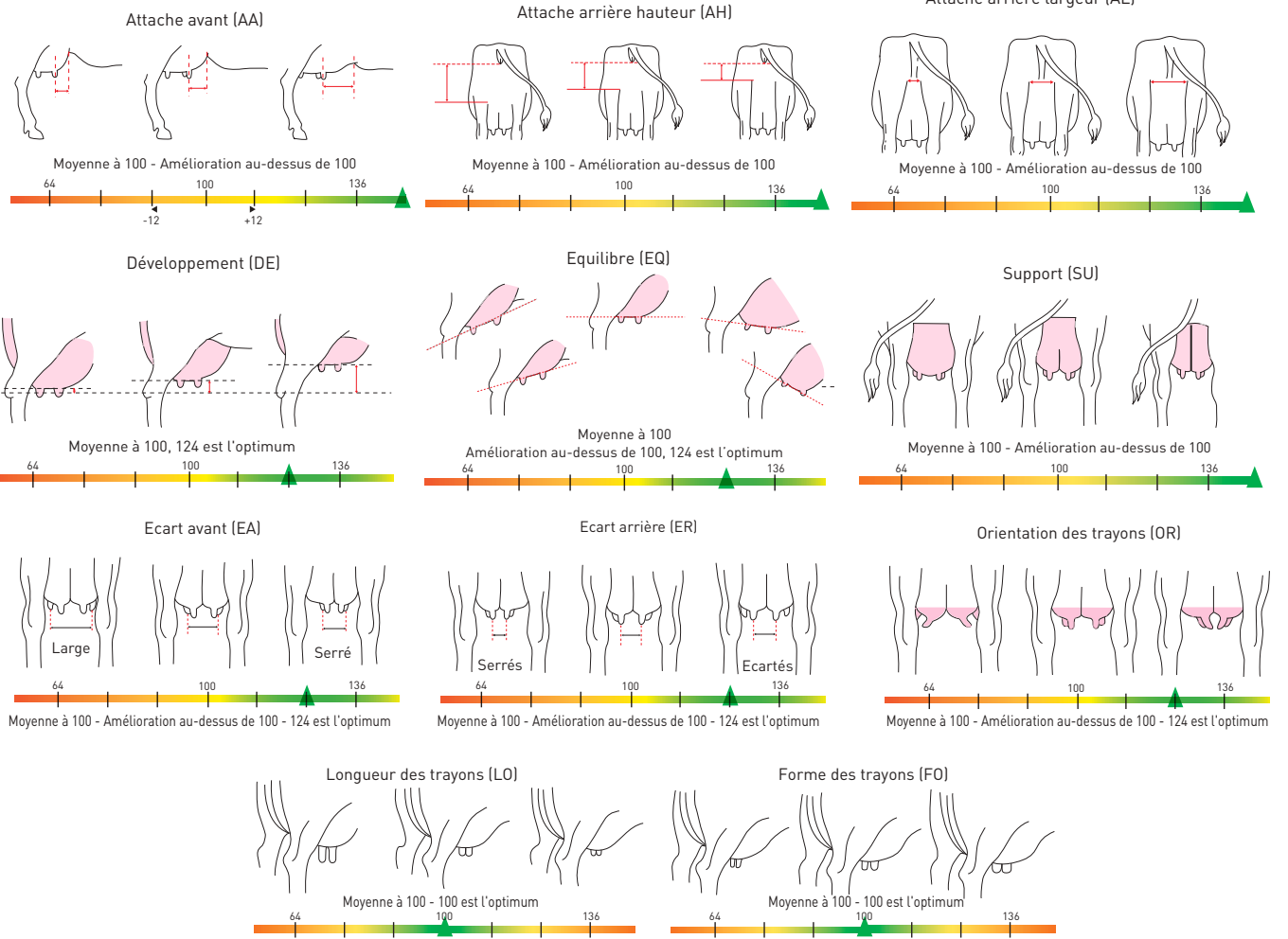
FORMAT = 30% DE LARGEUR DE POITRINE (LP)
+25% DE LARGEUR AUX TROCHANTERS (LT)
+25% DE LONGUEUR DE BASSIN (LB)
+20% DE PROFONDEUR DE POITRINE (PP).



APLOMBS (AP)



MAMELLE (MA)



SYNTHÈSE BOUCHÈRE

Note de synthèse sur les performances à l'abattage
SYBO = 50% VRF + 40% VBF + 10% JBF

	-1	+1
VRF : vaches de réforme	Mauvaises	Bonnes
VBF : veaux de boucherie	Mauvaises	Bonnes
JBF : jeunes bovins	Mauvaises	Bonnes

INDEX DES TAUREAUX UMOTEST Décembre 2025										PRODUCTION							MORPHOLOGIE																							FONCTIONNELS																																				
Sem. sexée	Page	Production	Rentabilité	Sérénité	Qualité	Morphologie	Taureau	Père	GPM	ISU	ISUo	Filles	Synth. Laitière	MP	MG	TP	TB	Lait	FMIR	Caséïnes	diges	MO	FT	LP	PP	LB	LT	IB	TA	AP	AJ						PA	MR	MA	AA	AH	AL	DE	EQ	SU	ECAV	ECAR	OR	TR	LO	FO	VB	SYBO	VRF	VBF	JBF	SANTÉ	STPI	SLI	SLM	STMA	CEL	MACL	REPRO	FERV	FERG	IV-A1	LGF	ACETO	NAI	VEL	VT	TEM	MTCP	MILCA	MTE'R
	20						OMELO	MACINTOSH	HELUX	147	132	3453	52	46	41	0,2	-1,9	1359	0,3	BB/A2A2	-0,6	124	116	92	128	102	145	104	120	110	97						95	102	127	113	120	128	113	150	110	98	101	116	99	80	107	84	-0,9	-1,2	-0,6	0	0,6	-0,2	-0,6	0,2	0,7	1,1	-0,2	-0,4	-0,1	-0,2	-0,5	0,4	1,3	87	95	81	93	MTF	MIF	MTRF
	21						PANCHO	JEREMIAH	HALLEZ	145	135	2870	39	35	17	1,8	-1,5	693	0,8	BB/A2A2	-0,6	125	100	108	99	86	106	106	94	117	98						111	102	133	138	123	131	119	146	96	112	98	109	109	105	88	101	0,4	0	0,8	0,6	-0,8	-1,1	-1,7	-0,5	0,3	0,6	-0,3	0,6	0,2	0,2	1	0,2	-2,0	80	76	118	101	MTF	MIF	MTRF
	21						PARAGUAY	MARLEY	JIBICE	166	175	332	47	38	35	2,2	1	672	1,9	BB/A1A2	-1,3	120	112	105	113	113	116	106	118	110	93						86	100	115	117	86	102	122	101	101	114	99	115	108	101	88	111	0,6	0,5	1,6	0,1	2,7	1,4	1,4	1,4	1,7	1,7	1,6	0,6	1,1	0,6	-1,2	1,2	0,0	95	95	106	122	MTF	MIF	MTRF
	22						PARRAIN	MALPUECH	HOBIWAN	145	153	1076	48	38	47	0,9	1,1	979	0,5	AB/A1A2	-0,7	118	101	99	90	101	112	104	92	114	89						89	94	123	121	134	117	109	120	97	102	106	92	102	96	92	95	0,1	-0,1	-0,1	0,3	0,8	0,2	0,0	0,5	-0,6	-0,6	-0,4	0,7	0	0,2	1,5	0,7	1,4	94	95	110	117	MTF	MIC	MTRC
	22						PINKFLOYD	NINOJB	HOMYGOD	170	166	191	42	34	36	1,5	1,1	691	1,1	BB/A2A2	0,7	114	99	96	96	102	101	104	97	113	98						102	101	115	124	103	113	110	99	101	99	95	118	103	112	107	107	0,4	0	0,4	0,6	2,7	0,4	0,3	0,5	1,5	1,6	1,1	2,7	3,1	0,8	0,1	1,3	-0,1	95	95	107	105	MTF	MIF	MTRF
	23						ROANNAIS	OVERNIA	MEMPHIS	161	160	190	30	26	25	0,4	-0,6	736	0,0	AB/A1A2	-1,6	121	108	113	106	109	102	85	102	113	104						102	105	118	108	99	106	115	102	107	103	98	120	109	110	89	109	0	0,4	0,6	-0,7	3,1	0,8	-0,2	1,7	1,7	2	0,9	1,9	1,5	0,6	1,4	1,5	0,6	95	95	97	103	MTF	MIF	MTRF
	23						UBARRY	SURF	NOVOTNY	176	179		63	47	68	2	4,1	1046	1,0	BB/A2A2	-0,9	129	109	104	117	98	116	97	99	111	109						93	113	137	129	128	134	101	142	116	107	95	121	113	110	98	100	0,1	0,5	0,7		2	0,3	0,0	0,6	0,8	0,7	1	1	0,6	0,9	0,3	1,7	0,3	95	95	102	108	MTF	MIF	MTRF
	24						UGABY	RODELICE	OWINGS	182	175		82	66	88	-0,4	0,7	2071	-0,5	BB/A2A2	0,9	120	108	108	119	107	100	96	117	111	91						92	111	121	133	107	118	109	117	96	118	107	102	111	127	71	98	-0,4	-0,3	1	-0,7	1,2	-0,1	0,0	-0,2	0,9	1,2	0,2	-0,3	0	0,1	-1	1,8	-0,5	94	95	107	108	MTF	MIF	MTRF
	25						ULFAR	SURF	OXYBUL	181	178		61	45	61	2,8	4,5	854	2,0	BB/A2A2	-1,9	135	110	100	124	115	105	98	117	121	100						92	126	138	129	109	117	127	140	121	115	90	114	105	102	99	102	0,7	1,2	0,4		2,4	0,8	0,3	1,3	0,6	0,8	0,2	1,6	1,3	0,3	1,3	1,6	0,2	95	95	122	111	MTF	MIC	MTRF
	25						ULGARI	ROCTAVIO	OCLIPSE	172	178		55	43	58	0,9	1,3	1181	0,8	AB/A1A2	1,1	126	114	110	114	114	115	91	107	111	94						101	95	124	127	109	111	117	130	102	118	84	114	108	120	88	112	1,5	1,2	0,3	1,3	1,9	1,2	0,8	1,6	1,1	1,5	0,2	-0,3	0,2	-0,1	-0,9	1,4	-0,9	95	95	112	113	MTF	MIF	MTRF
	26						ULKOGAN	ROOFTOP	NOELCERNEU	184	188		56	43	59	1	2,1	1153	0,4	BB/A2A2	0,6	130	110	102	110	119	108	92	110	119	99						96	106	134	135	117	112	111	126	120	130	82	125	108	110	84	93	0,8	0,3	0,4	1	3	1,0	0,2	1,8	2,1	2,4	1,2	1,2	0,6	0,8	1	1,4	0,2	95	95	100	105	MTF	MIF	MTRF
	27						UNCLEBREIZ	STROMAE	NEKFEU	177	178		36	27	42	0,2	1,5	739	0,																																																									

MONTBÉLIARDE

TAUREAUX HÉTÉROZYGOTES SANS CORNES



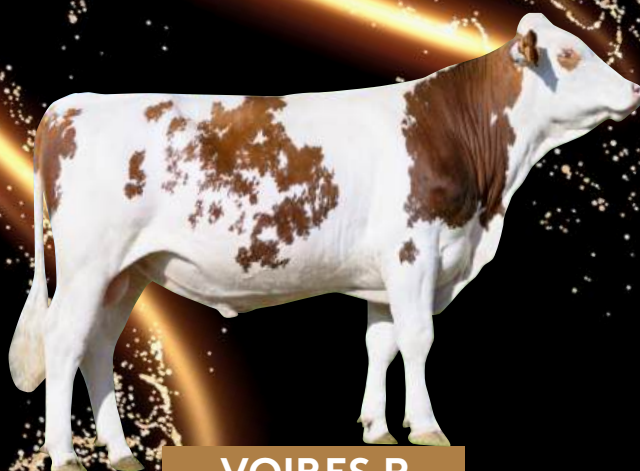
VITOO P



VALD P



VALAK P



VOIRES P



VIANO P